

O que você precisa saber sobre

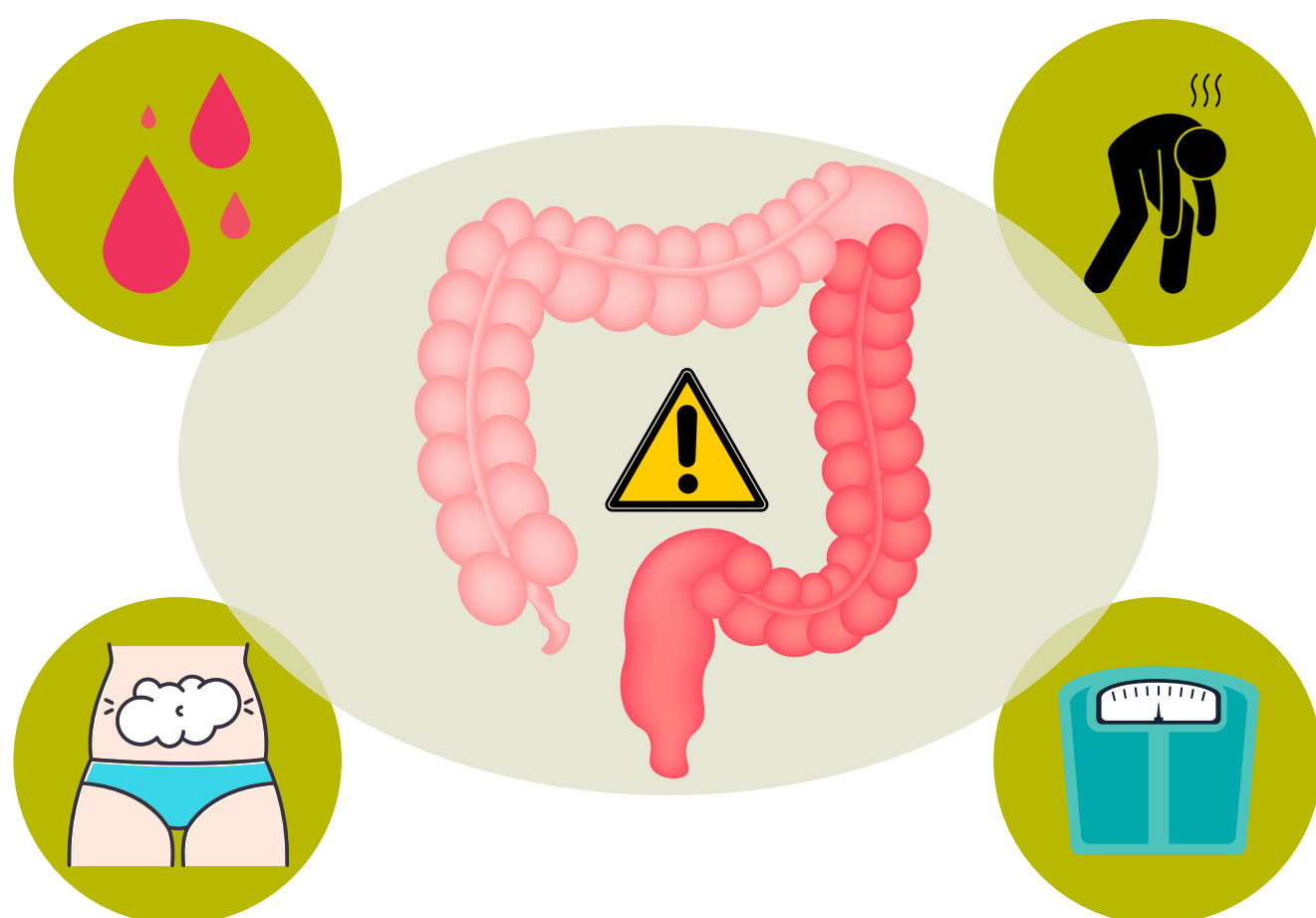
O câncer de intestino

O que é o câncer colorretal? Por que precisamos conversar sobre ele?

O câncer de intestino, também chamado de câncer de cólon e reto ou câncer colorretal, é o câncer que se desenvolve na parte final do intestino, chamada de intestino grosso.



O câncer colorretal é o segundo tipo de câncer mais frequente nos brasileiros, perdendo apenas para o câncer de mama nas mulheres e de próstata nos homens. No Brasil, em 2020, aproximadamente 41.000 pessoas apresentaram câncer de cólon, e em 2017 ocorreram quase 20.000 mortes decorrentes dessa doença. No entanto, quando identificado nas fases iniciais, é um câncer tratável e curável na maioria dos casos! Por isso o **diagnóstico precoce** é fundamental.



O que posso sentir se tiver câncer colorretal?

Apesar de ser considerado um câncer silencioso nas suas fases iniciais, alguns sintomas podem indicar a presença da doença. Não deixe de valorizar e conversar com o seu médico se tiver qualquer um desses sintomas:

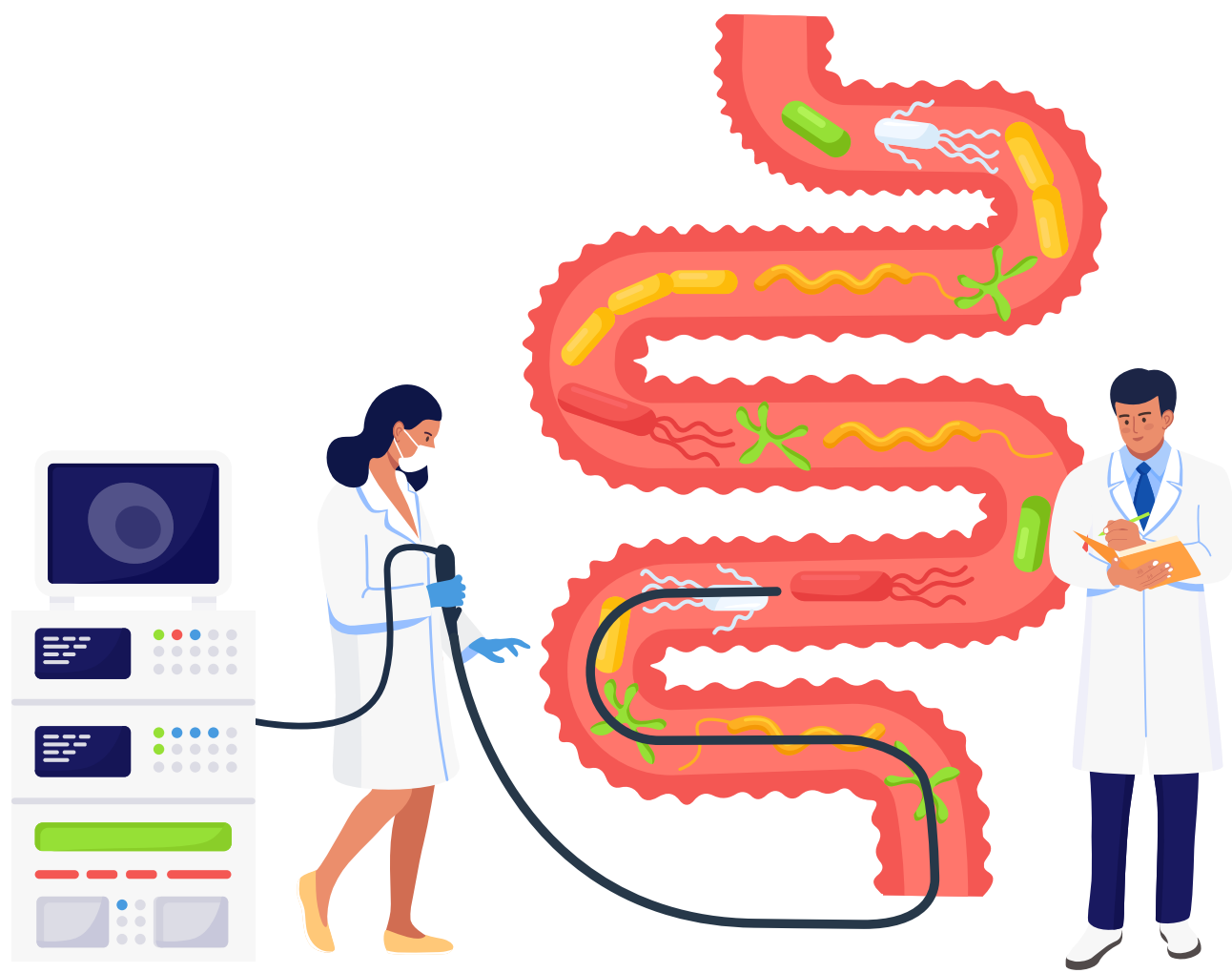
- Sangue nas fezes
- Alteração do hábito intestinal (alternância entre diarreia e intestino preso)
- Dor ou desconforto abdominal
- Anemia, fraqueza
- Perda de peso sem outras causas
- Presença de massa (tumoração) abdominal

E não se desespere!

Várias condições que não o câncer podem justificar esses sintomas. Além disso, o câncer colorretal tem tratamento e "esconder" o que você está sentindo (ou não querer descobrir o câncer) não faz com que o tumor desapareça... então, confie no seu médico! Ele saberá quais queixas valorizar e quais exames deverão ser realizados.

Existe alguma maneira de descobrir o câncer antes de ter sintomas?

A maioria dos cânceres colorretais surge a partir de pequenos "nódulos" que crescem na parede do intestino, chamados de pólipos. Esses pólipos, assim como os cânceres iniciais, podem ser identificados por exames de rastreamento. Estes exames são realizados rotineiramente pelo SUS.



- **Colonoscopia ou retossigmoidoscopia:** esse exame deve ser realizado quando o sangue oculto nas fezes der positivo ou como alternativa no rastreamento. A frequência da repetição desse exame pode variar, sendo realizado a cada 10 anos na maioria dos casos.

A minha chance de ter câncer de intestino é maior porque tenho lúpus?

Não!

A chance do paciente com lúpus ter um câncer de intestino é a mesma que a da população geral. Independentemente disso, a prevenção e rastreamento continuam sendo muito importantes, já que esse câncer é frequente na população geral.

Como posso prevenir o câncer de intestino?

Uma dica importante, se você fuma, é **parar de fumar**. E não se exponha à fumaça de cigarro!

A **manutenção do peso corporal adequado**, a **prática de atividade física**, assim como a **alimentação saudável** são fundamentais para a prevenção do câncer de intestino.

Reveja a cartilha sobre Alimentação Saudável, ela poderá te ajudar!

Quem deve fazer os exames de rastreio?

- Pessoas a partir dos 50 anos de idade;
- Pessoas com parentes que já tiveram câncer de intestino ou doenças intestinais hereditárias, como polipose adenomatosa familiar (FAP) ou câncer colorretal hereditário sem polipose (HNPCC);
- História pessoal de câncer de intestino, ovário, útero ou mama;
- Pessoas com doença inflamatória do intestino como Recotolite Ulcerativa ou Doença de Crohn.

Se você tem algum **parente com câncer**, pode ser que o rastreamento esteja indicado até mesmo **antes dessa idade**. E algumas sociedades médicas internacionais já indicam o início do rastreamento a partir dos **45 anos de idade**.

Por isso, converse com o seu médico!

Como é feito o rastreamento e com que frequência?

O rastreamento do câncer colorretal pode ser realizado de diferentes maneiras:

- **Sangue oculto nas fezes:** é um exame de fezes que deve ser solicitado pelo seu médico e, **quando negativo**, deve ser **repetido uma vez ao ano**. **Quando positivo**, você deverá fazer a **colonoscopia**.

Fique atento à sua saúde e não tenha receio de realizar os exames de rastreamento para o câncer de intestino! Se tiver qualquer dúvida, converse sempre com um médico!



Acompanhe nossa página @lupusufmg no Instagram e no Facebook!