



DESENVOLVIMENTO AUDITIVO

destinado aos
**Profissionais
da saúde e
educadores**

**DAS
CRIANÇAS**

Autoras:

Ágata Bessa Amanda Gualberto
Ana Cecília Reis Anna Elisa Rocha
Camila Rodrigues Mariana Marriel

INFORMAÇÕES DO SITE

- Faculdade de Medicina/ Departamento de Fonoaudiologia da Universidade Federal de Minas Gerais
- Cartilha destinada a fins acadêmicos e informativos relacionada a disciplina de Introdução à Audiologia
- Belo Horizonte, Junho de 2021



CAIXA DE AVISO



Olá,tudo bem?
Você é um agente de saúde,trabalha em creches ou tem contato com crianças?

Se sim, clique em OK pois essa cartilha vai te ajudar!

OK

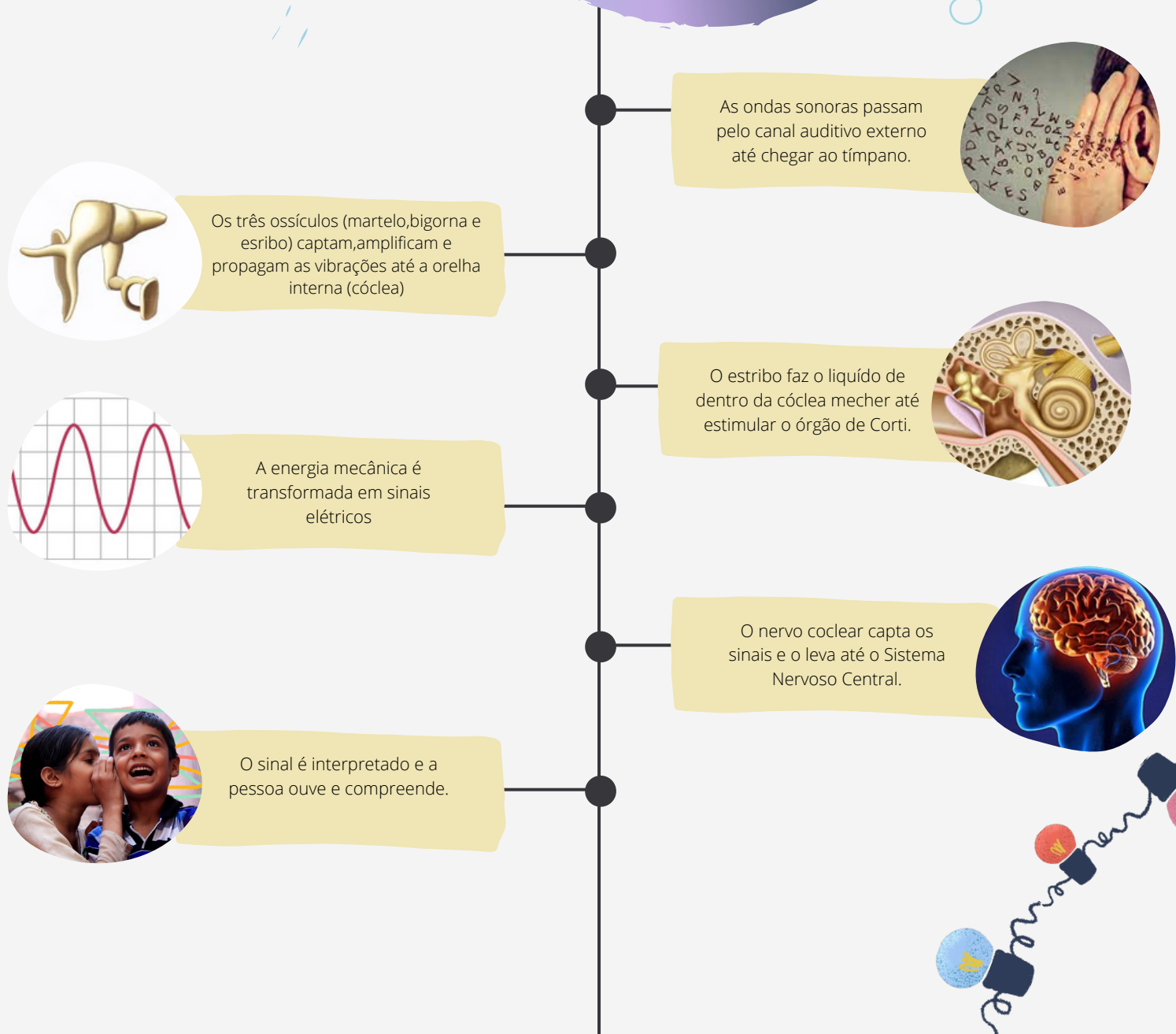
Já se perguntaram?

O que preciso saber ou por que entender sobre o desenvolvimento auditivo dos meus alunos ou pacientes?



A audição é um dos principais elos entre os seres humanos. Para que uma comunicação de qualidade seja possível, precisamos inicialmente ouvir e compreender para, então, elaborarmos uma resposta, expressada por meio da linguagem. Logo, é um importante processo, principalmente para as crianças.

COMO FUNCIONA A AUDIÇÃO



INFORMAÇÕES DO SITE

- Faculdade de Medicina/ Departamento de Fonoaudiologia da Universidade Federal de Minas Gerais
- Cartilha destinada a fins acadêmicos e informativos relacionada a disciplina de Introdução à Audiologia
- Belo Horizonte, Junho de 2021



Segundo a Organização Mundial (OMS), 466 milhões de pessoas sofrem de perda auditiva no mundo todo. De acordo com esses dados a metade dos casos de deficiência auditiva poderia ser prevenida e seus efeitos minimizados se a intervenção fosse iniciada precocemente.

Os profissionais da saúde são um dos primeiros a terem contato com os sinais de perda auditiva, por isso é necessário seguir as diretrizes da **Triagem Auditiva Neonatal**, que vai auxiliá-los sobre os cuidados da saúde auditiva na infância.

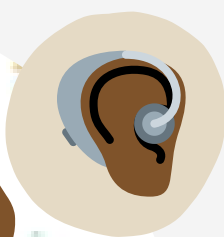


JÁ OUVIU FALAR DA TANU?

É do teste da orelhinha?



Esse processo consiste em detectar de forma precoce a perda auditiva na infância. A triagem é o procedimento de aplicar testes, exames ou outros procedimentos rápidos e simples.



O teste apresenta etapas de realização: O acolhimento aos responsáveis; O histórico clínico e riscos; verificação dos dados pesquisados no prontuário ou no resumo de alta; e a realização do exame.

Sensibilidade

70%

Capacidade do teste de identificar corretamente pessoas com perda auditiva.

Especificidade

100%

Capacidade do teste de identificar corretamente pessoas sem perda auditiva.

INFORMAÇÕES DO SITE

- Faculdade de Medicina/ Departamento de Fonoaudiologia da Universidade Federal de Minas Gerais
- Cartilha destinada a fins acadêmicos e informativos relacionada a disciplina de Introdução à Audiologia
- Belo Horizonte, Junho de 2021



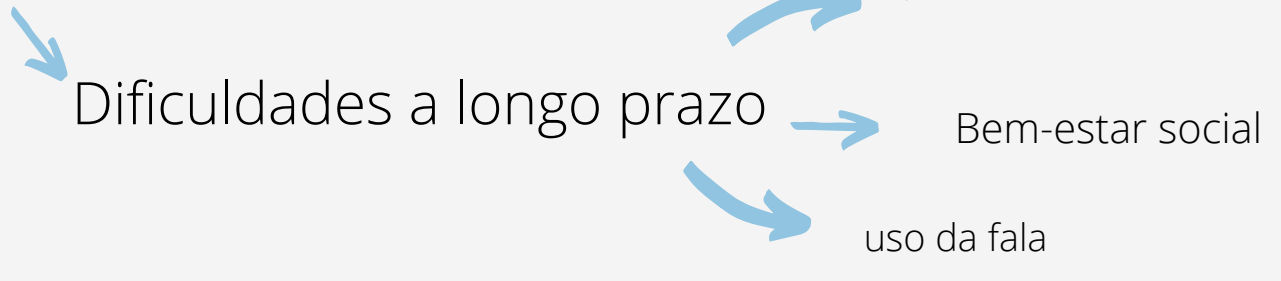
O BEBÊ JÁ OUVI NA BARRIGA DA MÃE?

SIM!!

Os bebês começam a ouvir entre a 20ª e a 24ª semana de gestação. Eles ouvem os ruídos uterinos e reconhecem a voz materna.

O processo de desenvolvimento auditivo caminha em conjunto com a evolução das habilidades motoras e a aquisição da linguagem

Problemas auditivos



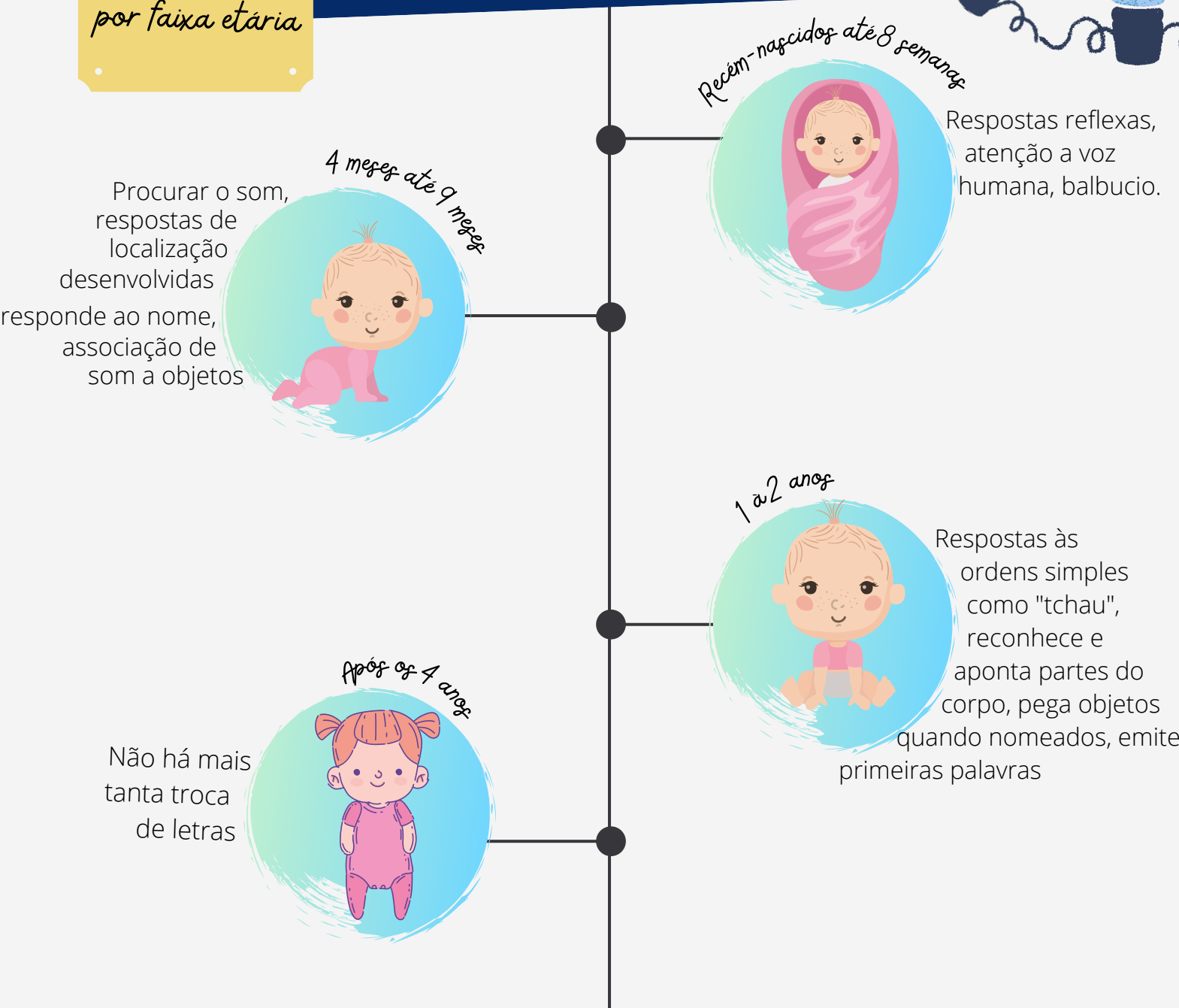
Por isso, é tão importante prestar atenção a falhas nesse processo de desenvolvimento. De maneira a buscar **tratamentos de forma precoce** para suprir qualquer dificuldade, ajudando os pequenos a terem um desenvolvimento pleno.



Nos primeiros 30 dias dos Recém nascidos

DESENVOLVIMENTO AUDITIVO

por faixa etária



INFORMAÇÕES DO SITE

- Faculdade de Medicina/ Departamento de Fonoaudiologia da Universidade Federal de Minas Gerais
- Cartilha destinada a fins acadêmicos e informativos relacionada a disciplina de Introdução à Audiologia
- Belo Horizonte, Junho de 2021

A AUDIÇÃO É UM SENTIDO FUNDAMENTAL PARA O DESENVOLVIMENTO DA FALA E É EXTREMAMENTE IMPORTANTE NOS PROCESSOS DE ALFABETIZAÇÃO E APRENDIZAGEM.

GO TEAM!



Estudos apontam que crianças em idade escolar que apresentam algum tipo de alteração auditiva, possivelmente têm o desenvolvimento das habilidades auditivas e o rendimento escolar prejudicados.

A blue arrow points from the top right towards a pink sticky note. The sticky note has a white border and a small white tab at the top. It contains the following text:

A maior parte decorrente de acúmulo de cera ou otite secretora, tratáveis

Essas alterações auditivas, ainda que transitórias e de grau leve, estão associadas a uma série de dificuldades nas crianças, como: déficits na aquisição do vocabulário, habilidades articulatórias, desatenção, entre outras.



O desenvolvimento da audição e da fala/linguagem deve ser observado pelo profissional de Saúde, pelos pais e pelos educadores.

Deve-se prestar atenção caso as crianças apresentem os seguintes sinais:

- Não procura a fonte sonora (não vira a cabeça em direção a quem está falando);
- Não responde quando está de costas;
- Fala com intensidade elevada ou reduzida;
- Demonstra esforço ao tentar ouvir;
- É desatento quando há debates em sala de aula;
- Tem dificuldades no aprendizado ou desempenho escolar abaixo do esperado para sua idade e escolaridade;
- Respira pela boca;
- Dificuldades em linguagem escrita;
- Dificuldades em linguagem oral;
- Prefere o isolamento social;
- Alterações comportamentais;
- Olha e concentra-se nos lábios ou procura pistas visuais no rosto do falante;
- Cansa-se com facilidade;

A white rectangular box with a black border, resembling a tablet screen, containing the following text:

Caso a criança apresente pelo menos 03 desses sintomas, existe a suspeita de alteração auditiva. Dessa forma os educadores deverão direcionar os educandos para as Unidades Básicas de Saúde (UBS), onde serão encaminhados para os profissionais da saúde.



INFORMAÇÕES DO SITE

- Faculdade de Medicina/ Departamento de Fonoaudiologia da Universidade Federal de Minas Gerais
- Cartilha destinada a fins acadêmicos e informativos relacionada a disciplina de Introdução à Audiologia
- Belo Horizonte, Junho de 2021



REFERÊNCIAS

Bibliográficas

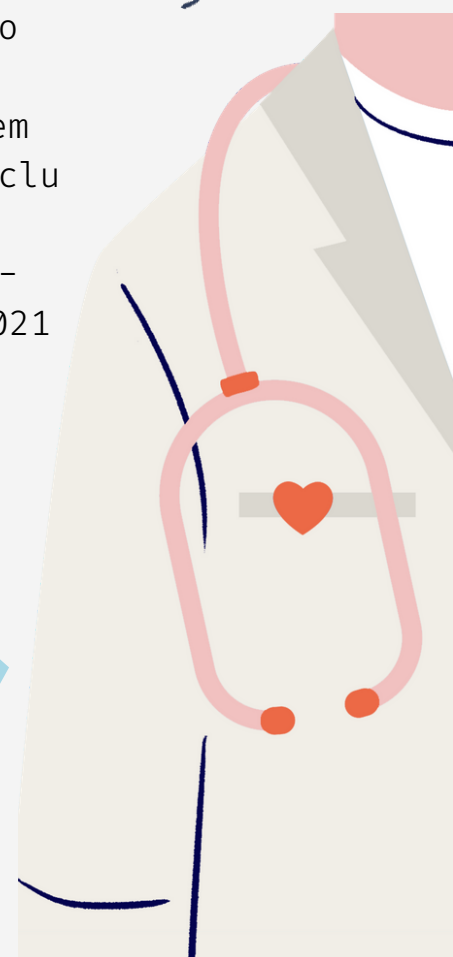
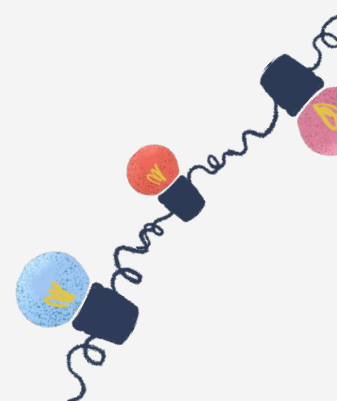
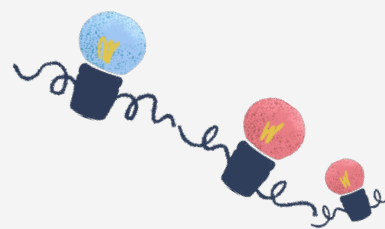
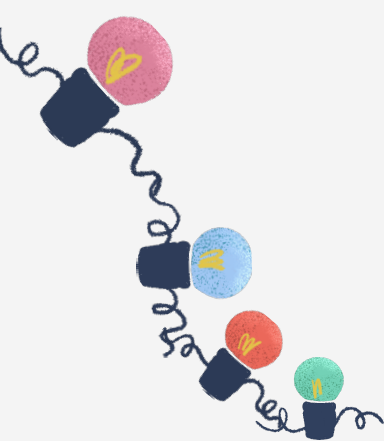
BRASIL. Ministério da Saúde. Ministério da Educação. Programa Saúde da Escola. Promoção da Saúde Auditiva. Disponível em: http://189.28.128.100/dab/docs/portaldab/documentos/pse/orientacao_geral_saude_auditiva.pdf. Acesso em: 10 de jun. 2021.

BRASIL. Ministério da Saúde. Ministério da Educação. Programa Saúde da Escola. Instrumento para realização da ação de promoção da saúde auditiva e identificação de educandos com possíveis sinais de alteração auditiva. Disponível em: http://189.28.128.100/dab/docs/portaldab/documentos/instrumento_saude_auditiva.pdf. Acesso em: 10 de jun. 2021.

UNIVERSIDADE DE SÃO PAULO. Instituto de Física de São Carlos. Física Acústica. Sistema Auditivo. Disponível em: <http://www.gradadm.ifsc.usp.br/dados/20171/FCI0210-1/Sistema%20auditivo.pdf>. Acesso em: 10 de jun. 2021.

Diretrizes de atenção da Triagem Auditiva Neonatal. Departamento de Ações Programáticas Estratégicas. Ministério da saúde. Brasília - 2012. Acesso em: 10 de junho de 2021. Disponível em:

https://virtual.ufmg.br/20211/pluginfile.php/402852/mod_folder/content/0/diretrizes_atencao_triagem_auditiva_neonatal%20%281%29.pdf?forcedownload=1
Vídeo aula TANU ministrada pela Prof. Luciana Macedo Rezende. Acesso 10 de junho de 2021. Disponível em: <https://web.microsoftstream.com/video/ba44cc75-2687-4db2-9d4b-593a53686a06>
Etapas do Desenvolvimento Auditivo Infantil. Site Núcleo de Audiologia, 11/09/2017. Disponível em <<https://nucleodeaudiologia.com.br/clube-da-crianca/etapas-do-desenvolvimento-auditivo-infantil-artigo/>>. Acesso em 10 de junho de 2021



INFORMAÇÕES DO SITE

- Faculdade de Medicina/ Departamento de Fonoaudiologia da Universidade Federal de Minas Gerais
- Cartilha destinada a fins acadêmicos e informativos relacionada a disciplina de Introdução à Audiologia
- Belo Horizonte, Junho de 2021