



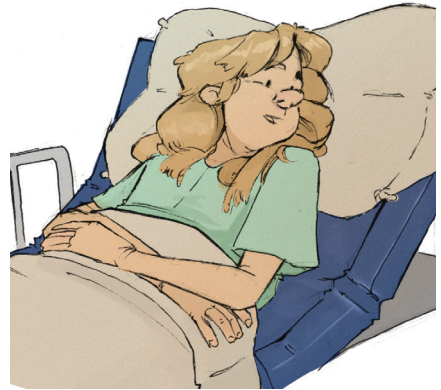
O que você precisa saber sobre vacinação

Os pacientes com lúpus são mais vulneráveis às infecções no curso da doença, por causa das alterações imunológicas próprias da doença e do tratamento com medicamentos chamados imunossupressores. Estas infecções podem ser leves ou bem graves, causando internações e até a morte. No nosso país, as infecções são a principal causa de morte em pacientes com lúpus. A vacinação é uma medida preventiva de várias infecções e, por isso, deve ser recomendada neste grupo de pessoas.

O que é vacina?

Vacina é uma suspensão de microrganismos vivos enfraquecidos, como vírus e bactérias, ou de toxinas produzidas por esses seres vivos ou mesmo por vírus e bactérias inativados (mortos). As nossas células de defesa, ao reconhecer esses corpos estranhos, começam a produzir anticorpos que vão combater a infecção. Caso nosso corpo se depare novamente com esses agresso-

res, desta vez numa infecção real, em que eles não estão enfraquecidos, o nosso corpo é capaz de reconhecê-los rapidamente. Assim, haverá uma resposta eficiente para combatê-los antes que eles prejudiquem a nossa saúde.



Quais vacinas posso tomar?

Para os pacientes com lúpus, são recomendadas as seguintes vacinas:



- Contra gripe (Influenza)
- Contra pneumonia
- Contra tétano, difteria e coqueluche
- Contra hemófilos tipo B (bactéria causadora de alguns tipos de pneumonia e meningite)
- Contra hepatite viral A e B
- Contra meningite (meningocócica)
- Contra o vírus HPV (causa de câncer de colo do útero na mulher e de pênis no homem, além das verrugas genitais)



Atenção! Traga o seu cartão de vacinação na próxima consulta para o seu médico checar se ele está atualizado e recomendar as vacinas que você deve tomar.

As vacinas com microrganismos vivos, como sarampo, caxumba, rubéola, febre amarela, varicela (catapora), herpes zoster e poliomielite oral, geralmente estão contraindicadas, exceto em situações especiais quando o seu médico recomendar. O problema dessas vacinas atenuadas é que você pode desenvolver uma forma leve dessas doenças. Além disso, seu organismo pode não reagir adequadamente à vacina, ou seja, pode não produzir os anticorpos necessários para a proteção adequada.

Na rede pública de atendimento à saúde procure o Crie (Centro de Referência de Imunobiológicos Especiais). **Endereço:** Rua Paraíba, 890 - Savassi, Belo Horizonte - MG. **Telefone:** (31) 3277-7726. Leve um pedido ou relatório do seu médico solicitando atualização das vacinas.