

**Aparelho  
Locomotor**

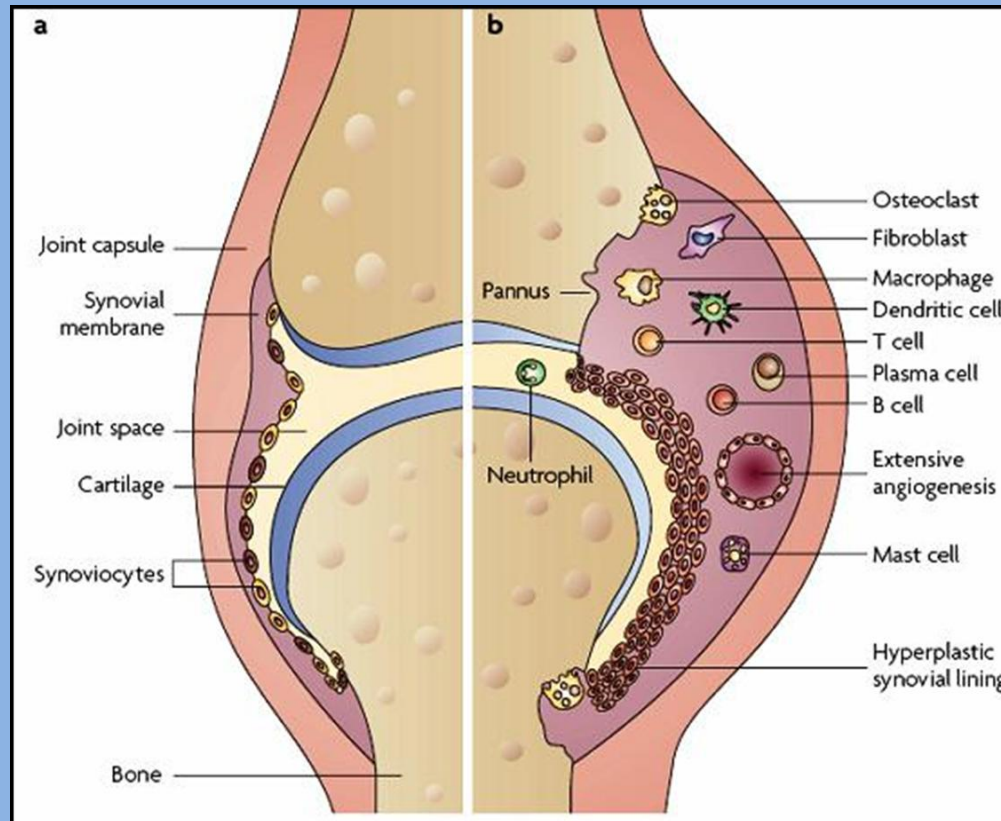


Faculdade de Medicina  
da UFMG



**Banco de imagens – Aparelho Locomotor**

**Artrite Reumatoide**



A lesão histológica básica da artrite reumatoide é a inflamação da membrana sinovial (sinovite crônica inespecífica). O tecido inflamatório sinovial em proliferação é chamado de “pannus” : espessamento inflamatório (hiperplasia e hipertrofia) da membrana sinovial, abundante em células, citocinas e enzimas ativas.



- Dedo em pescoço de cisne (hiperextensão da interfalângica proximal e flexão da interfalângica distal)
- Polegar em “Z”



- Dedos em pescoço de cisne: flexão da interfalângica distal e hiperextensão da interfalângica proximal



3º Dedo em “botoeira”  
flexão da interfalângica proximal e hiperextensão da interfalângica distal



Sinovite – tumefação de articulações metacarpofalangianas.  
Desvio ulnar dos dedos



Nódulos reumatoides subcutâneos em superfície extensora de antebraço



- Nódulo reumatoide subcutâneo em superfície extensora de antebraço





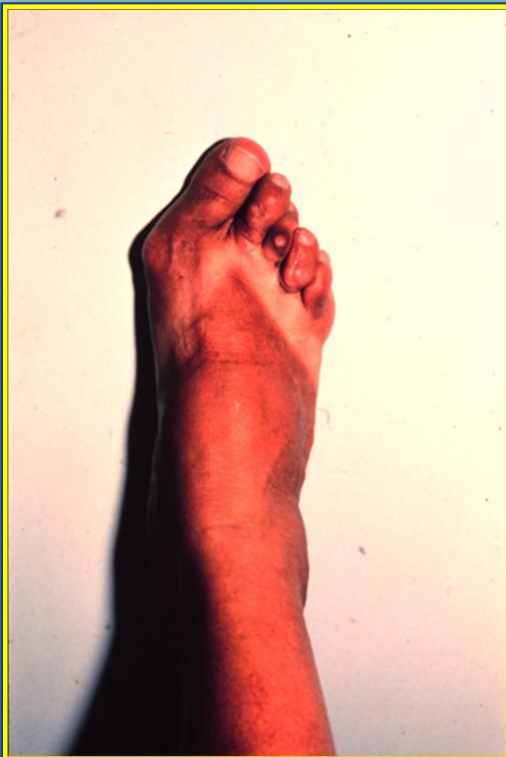
Nódulos reumatoides subcutâneos em superfície extensora de antebraço



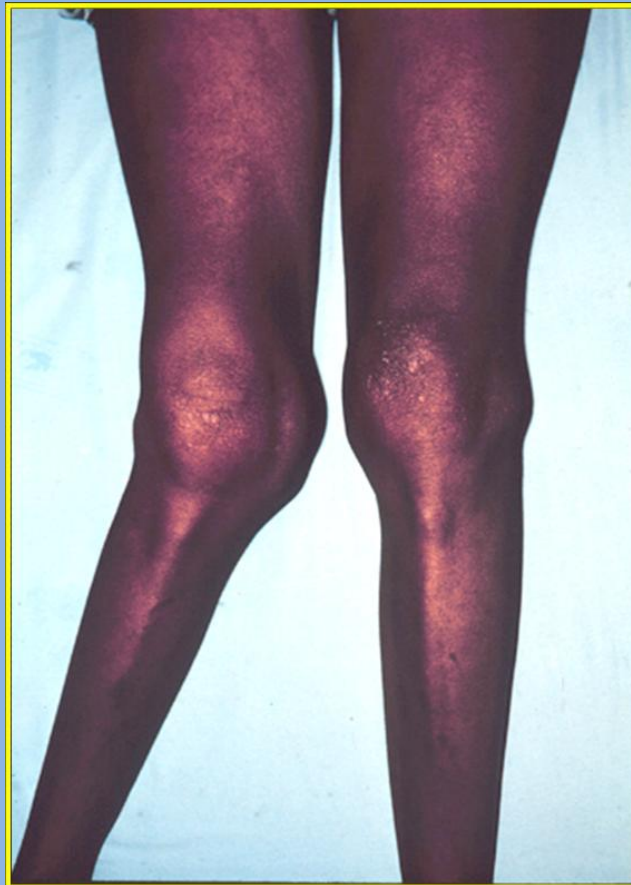
Isquemia e necrose de polpas digitais do 3º, 4º e 5º dedos mão direita em decorrência de quadro de vasculite.



Vasculite necrosante. Pequena úlcera por vasculite em região de maléolo lateral.



Hálux valgo : desvio lateral da 1ª articulação metatarsofalangeana



Joelho direito valgo



Mão em dorso de camelo: aumento de volume do punho e das metacarpofalângicas e hipotrofia dos interósseos dorsais

# Referências Bibliográficas

- 1) PINTO MRC, BERTOLO MB, KAKEHASI AM, CARVALHO MAP. Artrite reumatoide. In: CARVALHO MAP, LANNA CCD, BERTOLO, MB, FERREIRA GA. **Reumatologia: Diagnóstico e Tratamento. 5.ed.** Rio de Janeiro: Guanabara Koogan, 2019. pag. 327
- 2) Fotos do arquivo pessoal da Profa. Cristina Lanna, Departamento do Aparelho Locomotor, Faculdade de Medicina, UFMG