

ORIENTAÇÕES PARA MATRÍCULA EM MEDICINA

É fundamental que leia atentamente o Manual do Estudante disponível no link "Ajuda" do SiGA e fique atento às datas e fases do processo de matrícula. A matrícula online será realizada em até quatro fases.

Para evitar erros na matrícula, siga as instruções abaixo:

- Matricule-se na mesma turma do semestre anterior (A, B, C, D). Neste semestre, a maioria das subturmas estarão disponíveis. A garantia de vaga é na turma, e não na subturma.
- Em muitos casos, a disciplina obrigatória terá várias subturmas, selecione o maior número possível de opções dentro da sua turma e de acordo com a sua ordem de preferência.
- O sistema não te matriculará em turmas e subturmas que não estejam na proposta de matrícula, mesmo que haja vagas.
- Aluno com percurso regular: não “misture” as turmas, pois isso pode resultar em uma matrícula incorreta e na não inclusão de todas as disciplinas necessárias.
- Aluno com percurso irregular: inclua obrigatoriamente as atividades de menor período e priorize as demais atividades na sua turma do último semestre. Quebras de pré-requisito só podem ser solicitadas na 2ª fase da matrícula.

Troca de Turma:

- **Troca com Permuta:** Para solicitar uma permuta, é necessário preencher, assinar e enviar o Formulário de Permuta na tarefa do Moodle do Colegiado, respeitando os prazos estabelecidos. Ressaltamos que a permuta será garantida exclusivamente entre alunos que possuam disciplinas obrigatórias em comum.
- **Troca sem Permuta:** Poderá ser solicitada troca de turma sem permuta, em tarefa disponível no Moodle do Colegiado, respeitando os prazos estabelecidos. A efetivação da troca depende de disponibilidade de vaga na turma/subturma pretendida e obrigatoriamente precisa ser justificada no Formulário de Acerto de Matrícula. Após a análise de acerto de matrícula pelo SIGA, as solicitações serão avaliadas e respondidas no Moodle.

Parâmetros de Matrícula:

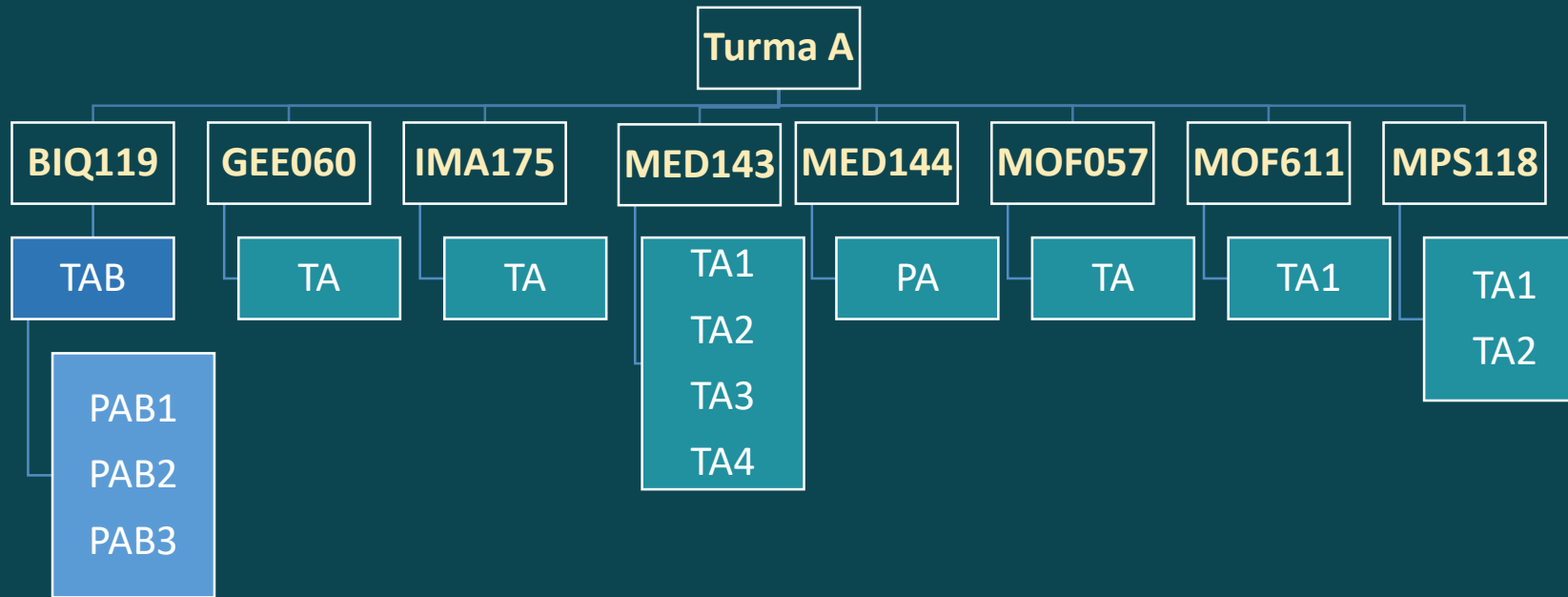
CURSO > OBRIGATORIEDADE NO PERCURSO > MENOR NÚMERO DE REPROVAÇÕES > MAIOR CH INTEGRALIZADA > PREVISÃO EM PLANO DE ESTUDOS > MENOR CH INTEGRALIZADA > MAIOR NÚMERO DE REPROVAÇÕES > MÉDIA DE NSG > ÚLTIMO NSG

Confirmação:

- Após finalizar a matrícula online, verifique se você enviou corretamente a solicitação. Um e-mail de confirmação e um PDF serão gerados. Acompanhe o processo pelo SIGA para garantir que tudo esteja correto. A retirada do comprovante de matrícula é obrigatória e essencial para verificar possíveis erros.

Não há “aluno ouvinte” na UFMG, é necessário estar matriculado para frequentar aulas presenciais ou online.

1º Período (Veteranos)



BIQ119: Selecione a turma TAB e as opções de turma práticas aleatoriamente.

GEE060: Selecione a turma TA.

IMA175: Selecione a turma TA.

MED143: Selecione três opções de turma aleatoriamente.

MED144: Selecione a turma PA.

MOF057: Selecione a turma TA.

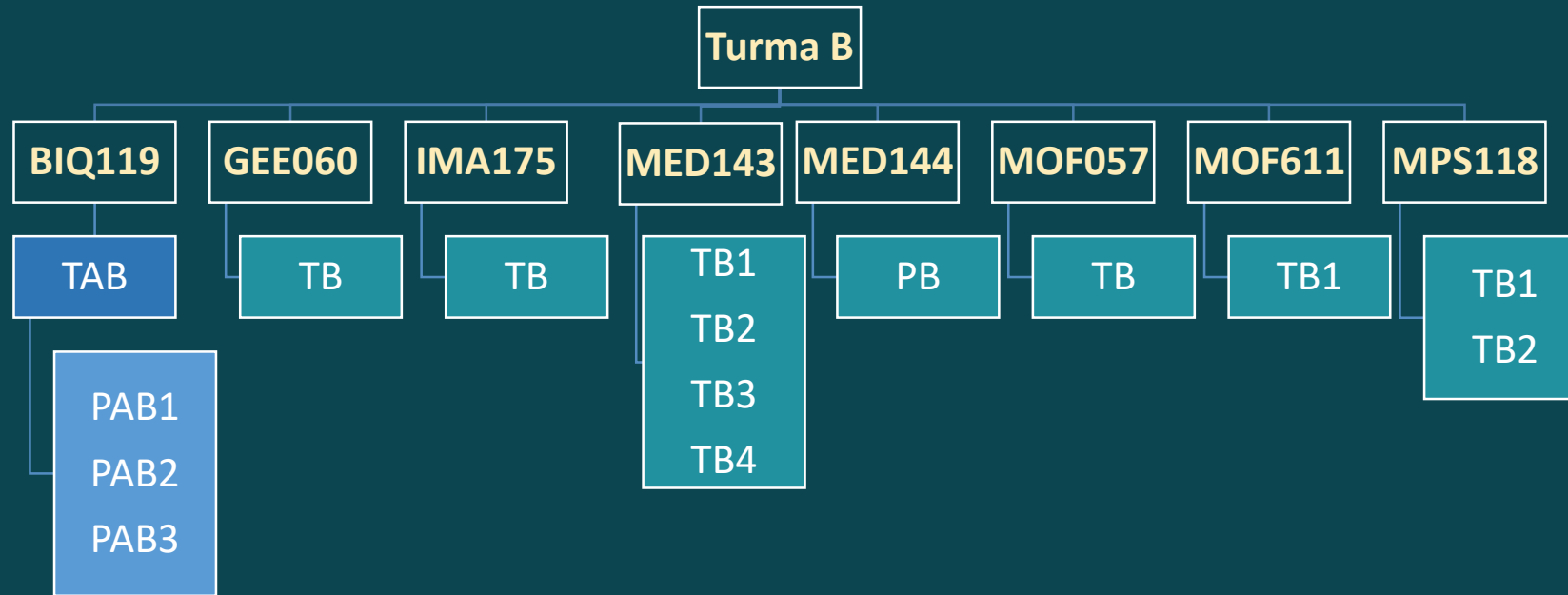
MOF611: Selecione a turma TA1.

MPS118: Selecione as duas turmas aleatoriamente.

**Apenas para alunos que fizeram
trancamento ou foram reprovados.**

**Alunos da turma A deverão,
obrigatoriamente, solicitar matrícula
nas turmas e subturmas A.**

1º Período (Veteranos)



BIQ119: Selecione a turma TAB e as opções de turma práticas aleatoriamente.

GEE060: Selecione a turma TB.

IMA175: Selecione a turma TB.

MED143: Selecione três opções de turma aleatoriamente.

MED144: Selecione a turma PB.

MOF057: Selecione a turma TB.

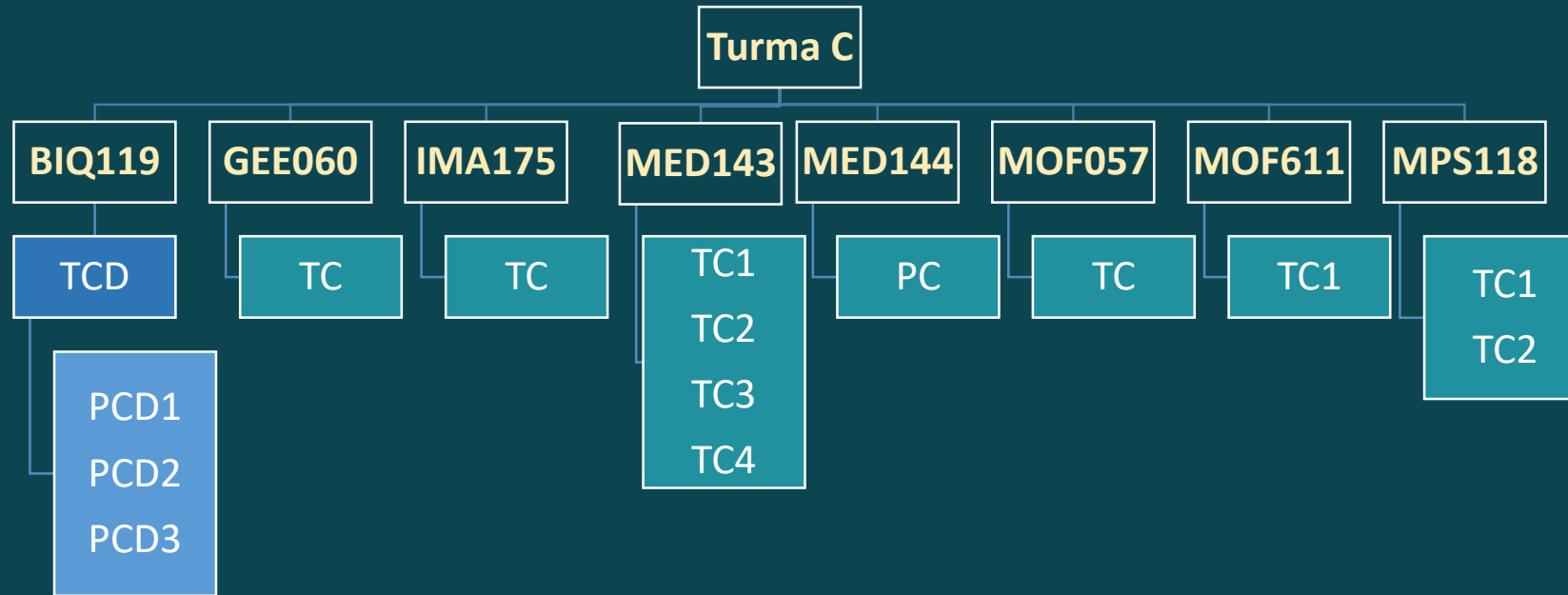
MOF611: Selecione a turma TB1.

MPS118: Selecione as duas turmas aleatoriamente.

**Apenas para alunos que fizeram
trancamento ou foram reprovados.**

**Alunos da turma B deverão,
obrigatoriamente, solicitar matrícula
em turmas e subturmas B.**

1º Período (Veteranos)



BIQ119: Selecione a turma TCD e as opções de turma práticas aleatoriamente.

GEE060: Selecione a turma TC.

IMA175: Selecione a turma TC.

MED143: Selecione três opções de turma aleatoriamente.

MED144: Selecione a turma PC.

MOF057: Selecione a turma TC.

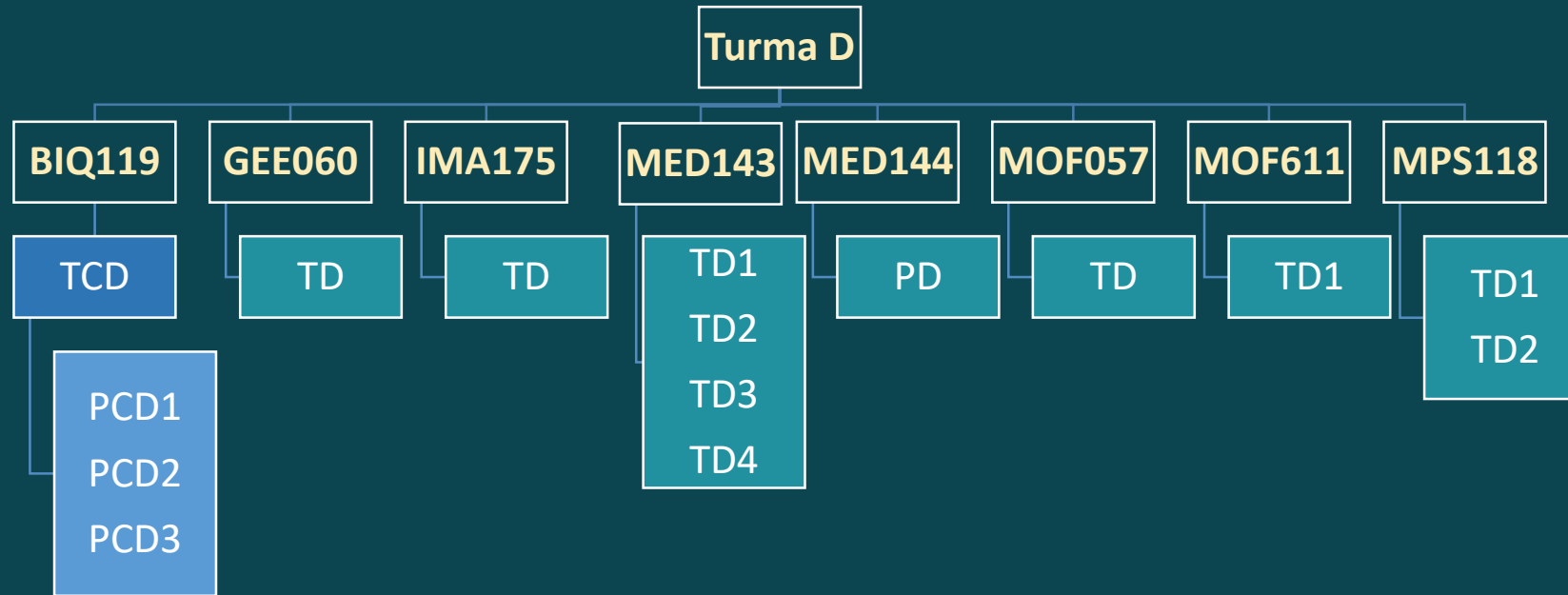
MOF611: Selecione a turma TC1.

MPS118: Selecione as duas turmas aleatoriamente.

**Apenas para alunos que fizeram
trancamento ou foram reprovados.**

**Alunos da turma C deverão,
obrigatoriamente, solicitar matrícula
em turmas e subturmas C.**

1º Período (Veteranos)



BIQ119: Selecione a turma TCD e as opções de turma práticas aleatoriamente.

GEE060: Selecione a turma TC.

IMA175: Selecione a turma TC.

MED143: Selecione três opções de turma aleatoriamente.

MED144: Selecione a turma PC.

MOF057: Selecione a turma TC.

MOF611: Selecione a turma TC1.

MPS118: Selecione as duas turmas aleatoriamente.

**Apenas para alunos que fizeram
trancamento ou foram reprovados.**

**Alunos da turma D deverão,
obrigatoriamente, solicitar matrícula
em turmas e subturmas D.**