

## ORIENTAÇÕES PARA MATRÍCULA EM MEDICINA

É fundamental que leia atentamente o Manual do Estudante disponível no link "Ajuda" do SiGA e fique atento às datas e fases do processo de matrícula. A matrícula online será realizada em até quatro fases.

Para evitar erros na matrícula, siga as instruções abaixo:

- Matricule-se na mesma turma do semestre anterior (A, B, C, D). Neste semestre, a maioria das subturmas estarão disponíveis. A garantia de vaga é na turma, e não na subturma.
- Em muitos casos, a disciplina obrigatória terá várias subturmas, selecione o maior número possível de opções dentro da sua turma e de acordo com a sua ordem de preferência.
- O sistema não te matriculará em turmas e subturmas que não estejam na proposta de matrícula, mesmo que haja vagas.
- Aluno com percurso regular: não “misture” as turmas, pois isso pode resultar em uma matrícula incorreta e na não inclusão de todas as disciplinas necessárias.
- Aluno com percurso irregular: inclua obrigatoriamente as atividades de menor período e priorize as demais atividades na sua turma do último semestre. Quebras de pré-requisito só podem ser solicitadas na 2ª fase da matrícula.

### Troca de Turma:

- **Troca com Permuta:** Para solicitar uma permuta, é necessário preencher, assinar e enviar o Formulário de Permuta na tarefa do Moodle do Colegiado, respeitando os prazos estabelecidos. Ressaltamos que a permuta será garantida exclusivamente entre alunos que possuam disciplinas obrigatórias em comum.
- **Troca sem Permuta:** Poderá ser solicitada troca de turma sem permuta, em tarefa disponível no Moodle do Colegiado, respeitando os prazos estabelecidos. A efetivação da troca depende de disponibilidade de vaga na turma/subturma pretendida e obrigatoriamente precisa ser justificada no Formulário de Acerto de Matrícula. Após a análise de acerto de matrícula pelo SIGA, as solicitações serão avaliadas e respondidas no Moodle.

### Parâmetros de Matrícula:

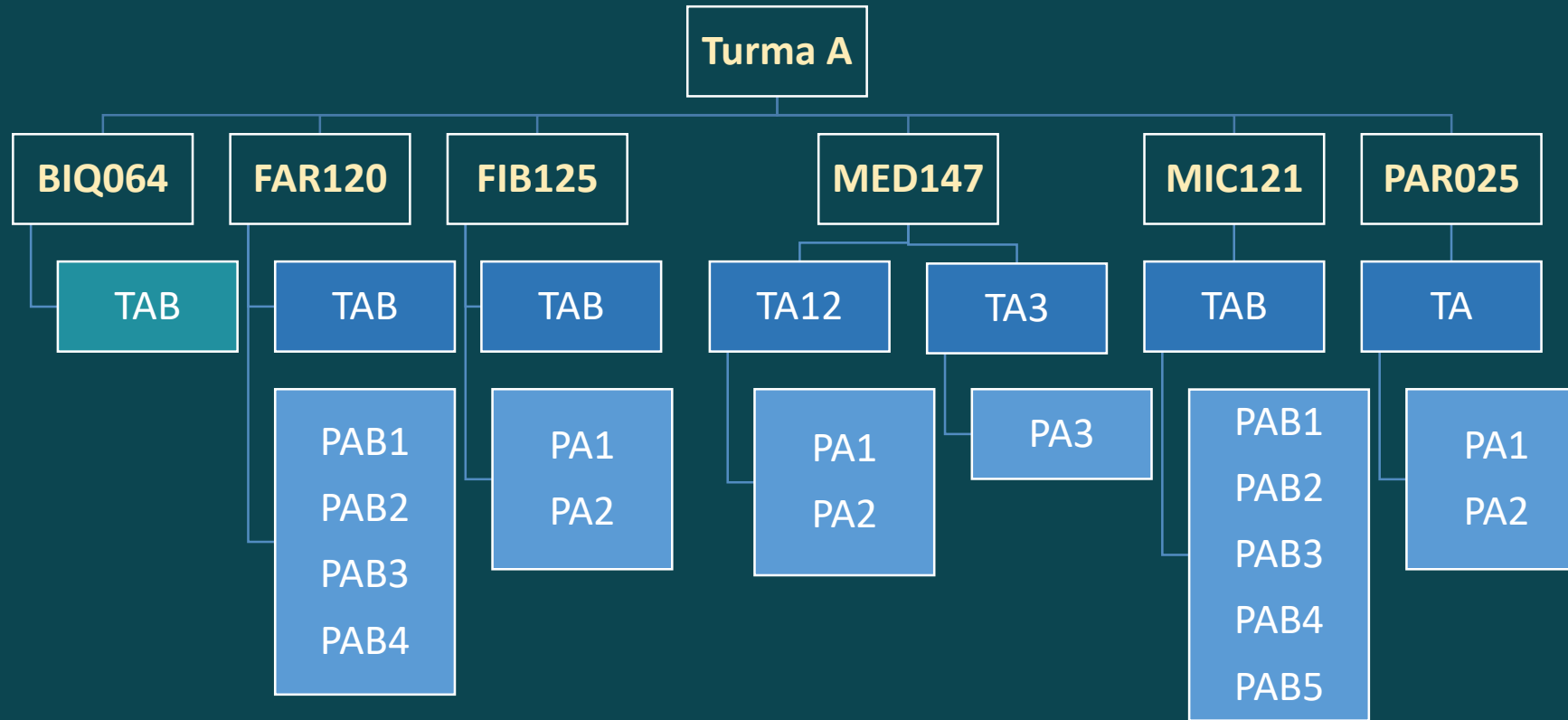
CURSO > OBRIGATORIEDADE NO PERCURSO > MENOR NÚMERO DE REPROVAÇÕES > MAIOR CH INTEGRALIZADA > PREVISÃO EM PLANO DE ESTUDOS > MENOR CH INTEGRALIZADA > MAIOR NÚMERO DE REPROVAÇÕES > MÉDIA DE NSG > ÚLTIMO NSG

### Confirmação:

- Após finalizar a matrícula online, verifique se você enviou corretamente a solicitação. Um e-mail de confirmação e um PDF serão gerados. Acompanhe o processo pelo SIGA para garantir que tudo esteja correto. A retirada do comprovante de matrícula é obrigatória e essencial para verificar possíveis erros.

Não há “aluno ouvinte” na UFMG, é necessário estar matriculado para frequentar aulas presenciais ou online.

# 3º Período



**BIQ064:** Selecione a turma TAB.

**FAR120:** Selecione a TAB e três opções de turma prática aleatoriamente.

**FIB125:** Selecione a turma TM e as duas opções de turma prática aleatoriamente.

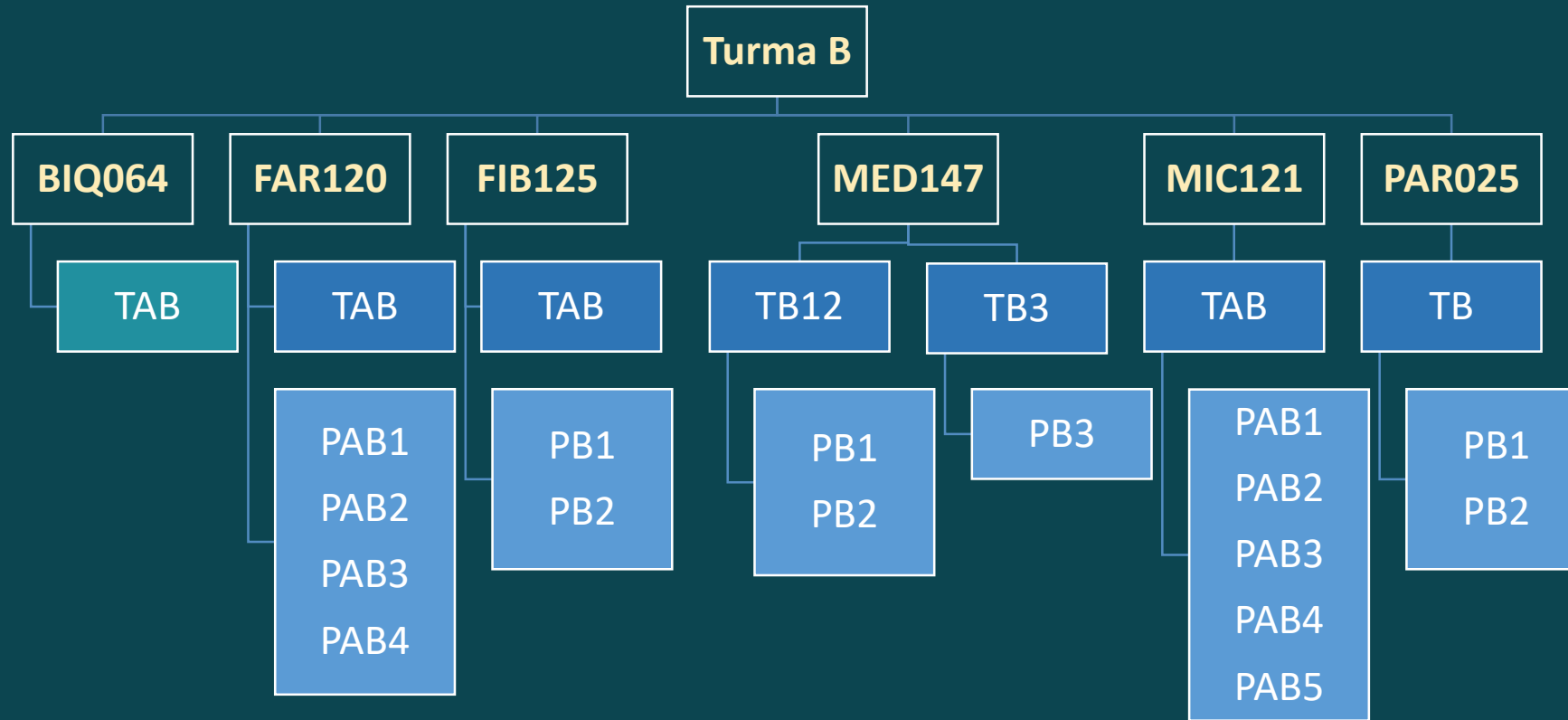
**MED147:** Selecione a TA12 e as duas opções de turma prática aleatoriamente e a TA3 e a opção de turma prática.

**MIC121:** Selecione a turma TAB e três opções de turma prática aleatoriamente.

**PAR025:** Selecione a turma TA e as duas opções de turma prática aleatoriamente.

**Alunos da turma A deverão,  
obrigatoriamente, solicitar matrícula  
em turmas e subturmas A.**

# 3º Período



**BIQ064:** Selecione a turma TAB.

**FAR120:** Selecione a TAB e três opções de turma prática aleatoriamente.

**FIB125:** Selecione a turma TM e as duas opções de turma prática aleatoriamente.

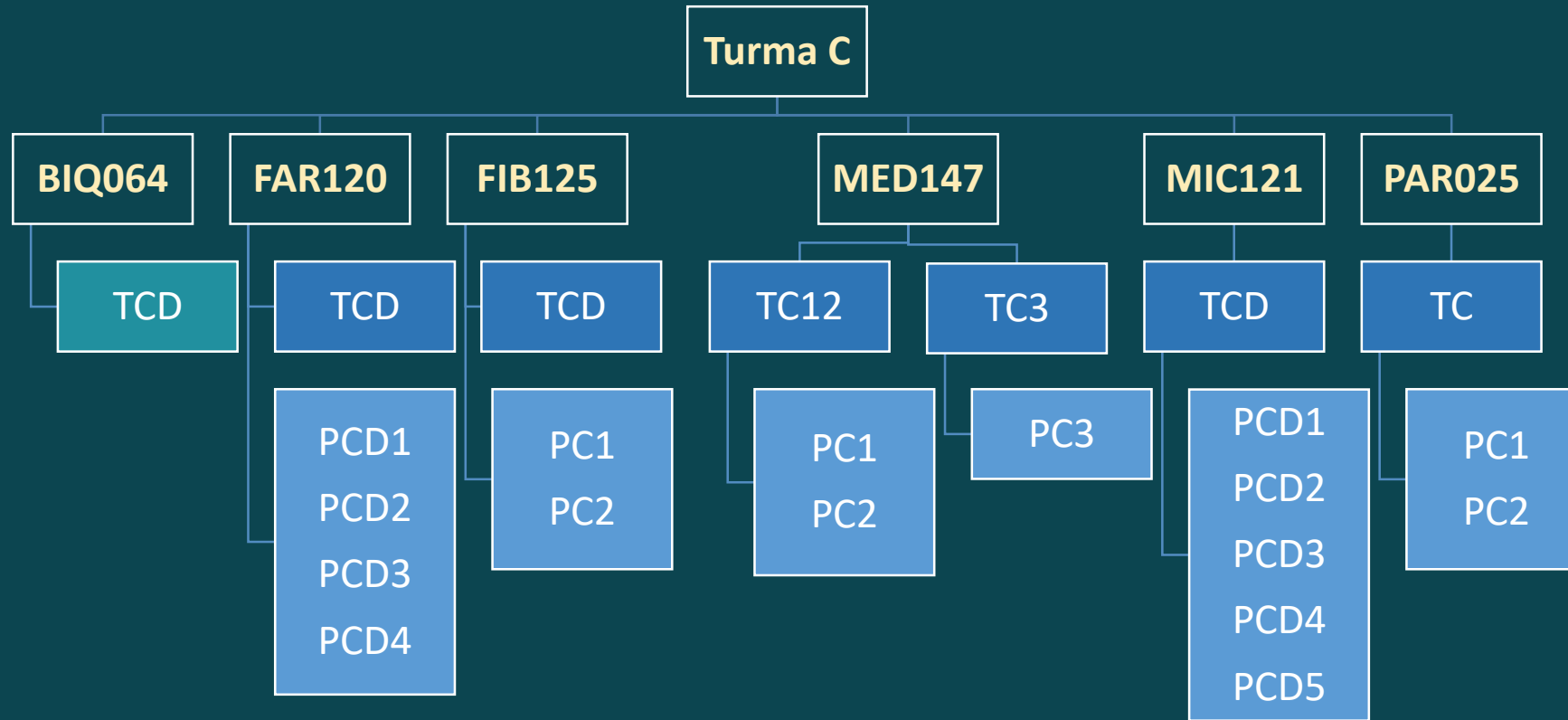
**MED147:** Selecione a TB12 e as duas opções de turma prática aleatoriamente ou solicite a turma teórica TB3 e opção de turma prática PB3.

**MIC121:** Selecione a turma TAB e três opções de turma prática aleatoriamente.

**PAR025:** Selecione a turma TB e as duas opções de turma prática aleatoriamente.

**Alunos da turma B deverão,  
obrigatoriamente, solicitar matrícula  
em turmas e subturmas B.**

## 3º Período



**BIQ064:** Selecione a turma TCD.

**FAR120:** Selecione a TCD e três opções de turma prática aleatoriamente.

**FIB125:** Selecione a turma TM e as duas opções de turma prática aleatoriamente.

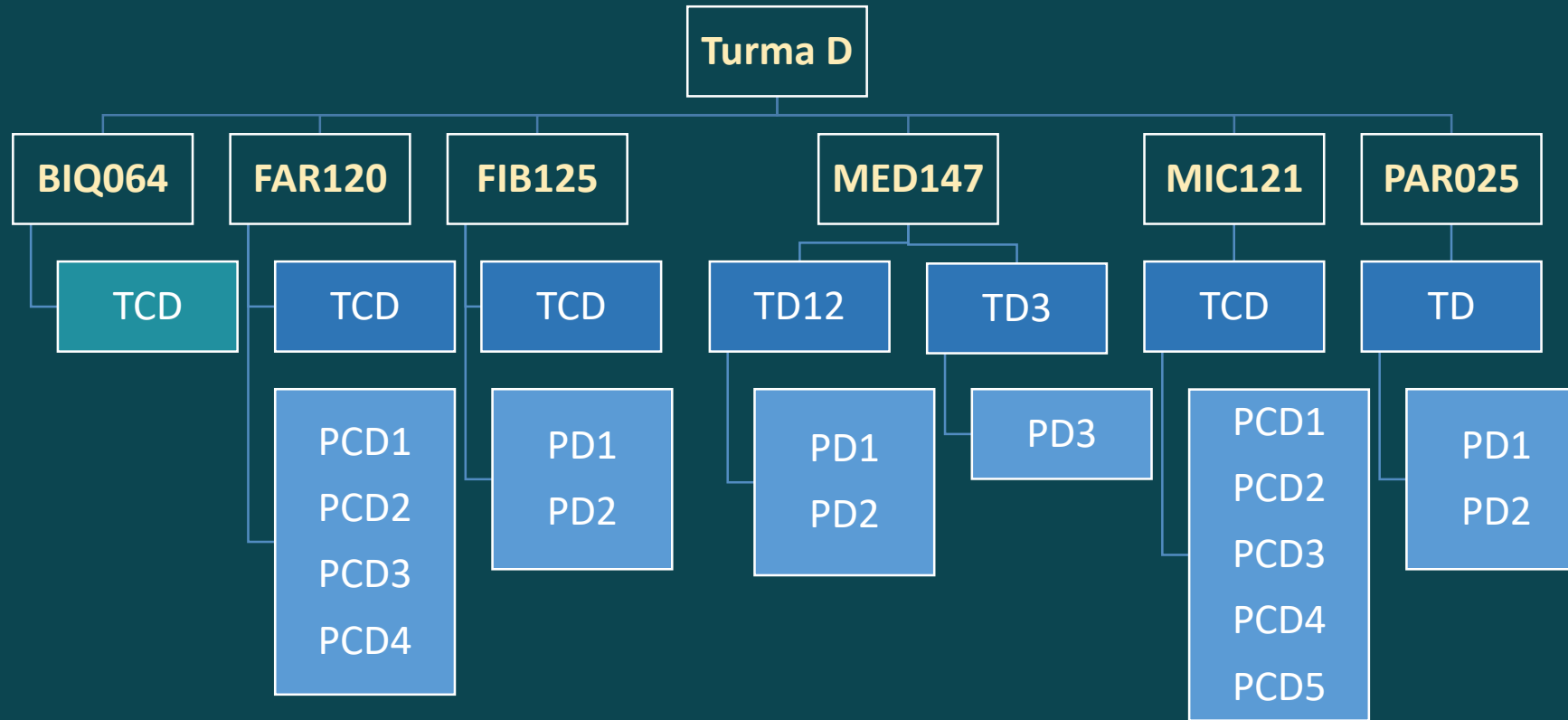
**MED147:** Selecione a TC12 e as duas opções de turma prática aleatoriamente e a TC3 e a opção de turma prática.

**MIC121:** Selecione a turma TCD e três opções de turma prática aleatoriamente.

**PAR025:** Selecione a turma TC e as duas opções de turma prática aleatoriamente.

**Alunos da turma C deverão,  
obrigatoriamente, solicitar matrícula  
em turmas e subturmas C.**

## 3º Período



**BIQ064:** Selecione a turma TCD.

**FAR120:** Selecione a TCD e três opções de turma prática aleatoriamente.

**FIB125:** Selecione a turma TM e as duas opções de turma prática aleatoriamente.

**MED147:** Selecione a TD12 e as duas opções de turma prática aleatoriamente e a TD3 e a opção de turma prática.

**MIC121:** Selecione a turma TCD e três opções de turma prática aleatoriamente.

**PAR025:** Selecione a turma TD e as duas opções de turma prática aleatoriamente.

**Alunos da turma D deverão,  
obrigatoriamente, solicitar matrícula  
em turmas e subturmas D.**