

ORIENTAÇÕES PARA MATRÍCULA EM MEDICINA

É fundamental que leia atentamente o Manual do Estudante disponível no link "Ajuda" do SiGA e fique atento às datas e fases do processo de matrícula. A matrícula online será realizada em até quatro fases.

Para evitar erros na matrícula, siga as instruções abaixo:

- Matricule-se na mesma turma do semestre anterior (A, B, C, D). Neste semestre, a maioria das subturmas estarão disponíveis. A garantia de vaga é na turma, e não na subturma.
- Em muitos casos, a disciplina obrigatória terá várias subturmas, selecione o maior número possível de opções dentro da sua turma e de acordo com a sua ordem de preferência.
- O sistema não te matriculará em turmas e subturmas que não estejam na proposta de matrícula, mesmo que haja vagas.
- Aluno com percurso regular: não “misture” as turmas, pois isso pode resultar em uma matrícula incorreta e na não inclusão de todas as disciplinas necessárias.
- Aluno com percurso irregular: inclua obrigatoriamente as atividades de menor período e priorize as demais atividades na sua turma do último semestre. Quebras de pré-requisito só podem ser solicitadas na 2ª fase da matrícula.

Troca de Turma:

- **Troca com Permuta:** Para solicitar uma permuta, é necessário preencher, assinar e enviar o Formulário de Permuta na tarefa do Moodle do Colegiado, respeitando os prazos estabelecidos. Ressaltamos que a permuta será garantida exclusivamente entre alunos que possuam disciplinas obrigatórias em comum.
- **Troca sem Permuta:** Poderá ser solicitada troca de turma sem permuta, em tarefa disponível no Moodle do Colegiado, respeitando os prazos estabelecidos. A efetivação da troca depende de disponibilidade de vaga na turma/subturma pretendida e obrigatoriamente precisa ser justificada no Formulário de Acerto de Matrícula. Após a análise de acerto de matrícula pelo SIGA, as solicitações serão avaliadas e respondidas no Moodle.

Parâmetros de Matrícula:

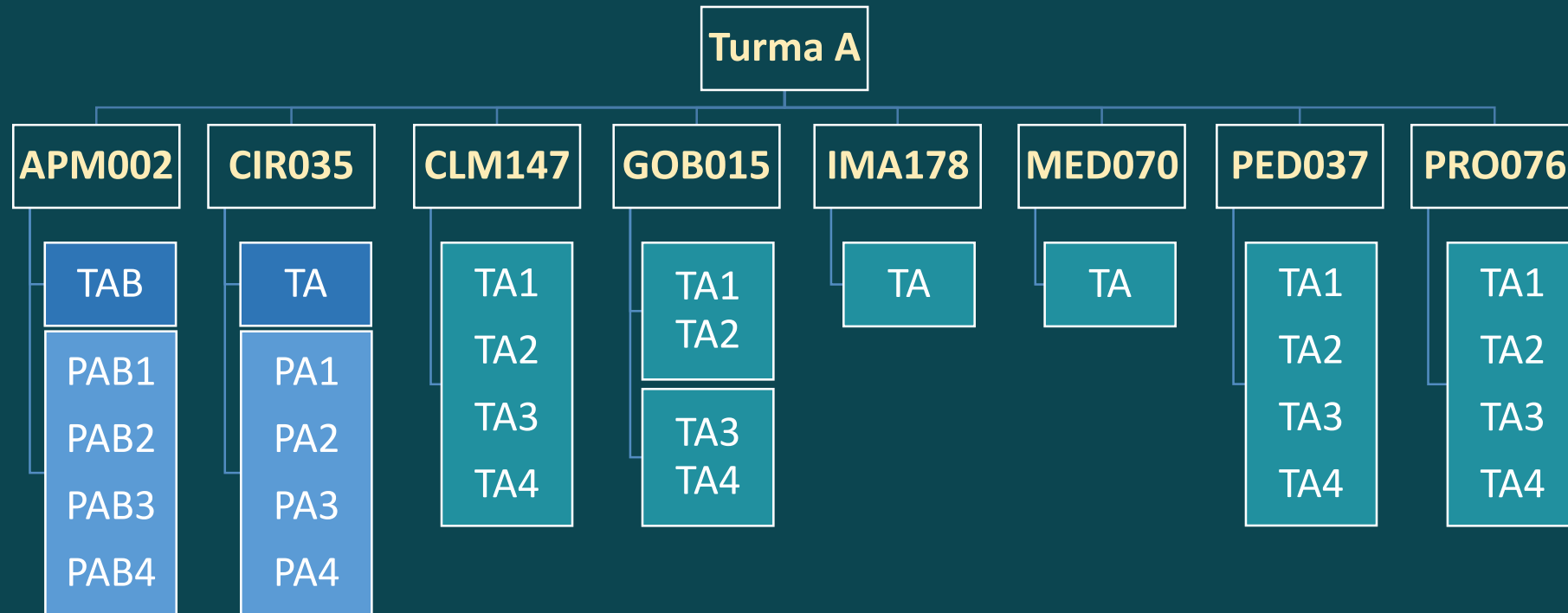
CURSO > OBRIGATORIEDADE NO PERCURSO > MENOR NÚMERO DE REPROVAÇÕES > MAIOR CH INTEGRALIZADA > PREVISÃO EM PLANO DE ESTUDOS > MENOR CH INTEGRALIZADA > MAIOR NÚMERO DE REPROVAÇÕES > MÉDIA DE NSG > ÚLTIMO NSG

Confirmação:

- Após finalizar a matrícula online, verifique se você enviou corretamente a solicitação. Um e-mail de confirmação e um PDF serão gerados. Acompanhe o processo pelo SIGA para garantir que tudo esteja correto. A retirada do comprovante de matrícula é obrigatória e essencial para verificar possíveis erros.

Não há “aluno ouvinte” na UFMG, é necessário estar matriculado para frequentar aulas presenciais ou online.

6º Período



APM002: Selecione a TAB e três opções de turma prática aleatoriamente.

CIR035: Selecione a TA e três opções de turma prática aleatoriamente.

CLM147: Selecione três opções de turma aleatoriamente.

GOB015: Selecione três opções de turma aleatoriamente. Atenção, as turmas A1/A2 são em horários diferentes das turmas A3/A4.

IMA178: Selecione a turma TA.

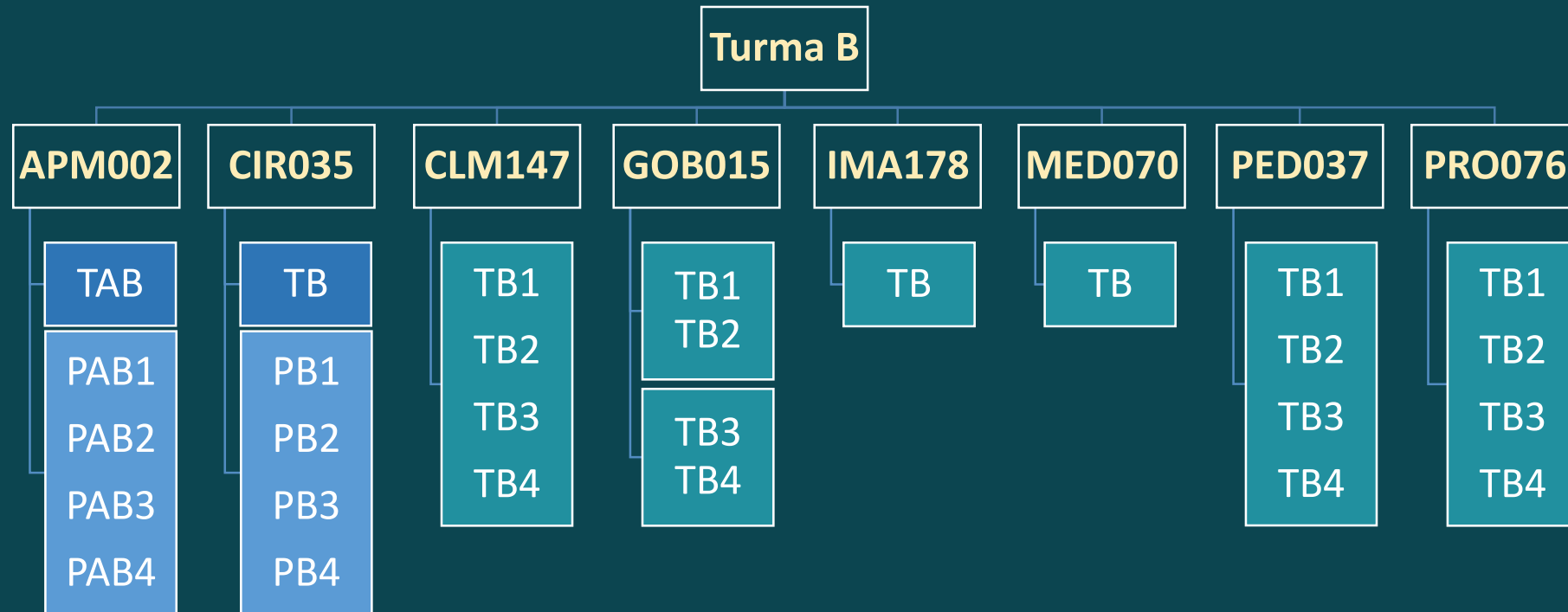
MED070: Selecione a turma TA.

PED037: Selecione três opções de turma aleatoriamente.

PRO076: Selecione três opções de turma aleatoriamente.

**Alunos da turma A deverão,
obrigatoriamente, solicitar matrícula
em turmas e subturmas A.**

6º Período



APM002: Selecione a TAB e três opções de turma prática aleatoriamente.

CIR035: Selecione a TB e três opções de turma prática aleatoriamente.

CLM147: Selecione três opções de turma aleatoriamente.

GOB015: Selecione três opções de turma aleatoriamente. Atenção, as turmas B1/B2 são em horários diferentes das turmas B3/B4.

IMA178: Selecione a turma TB.

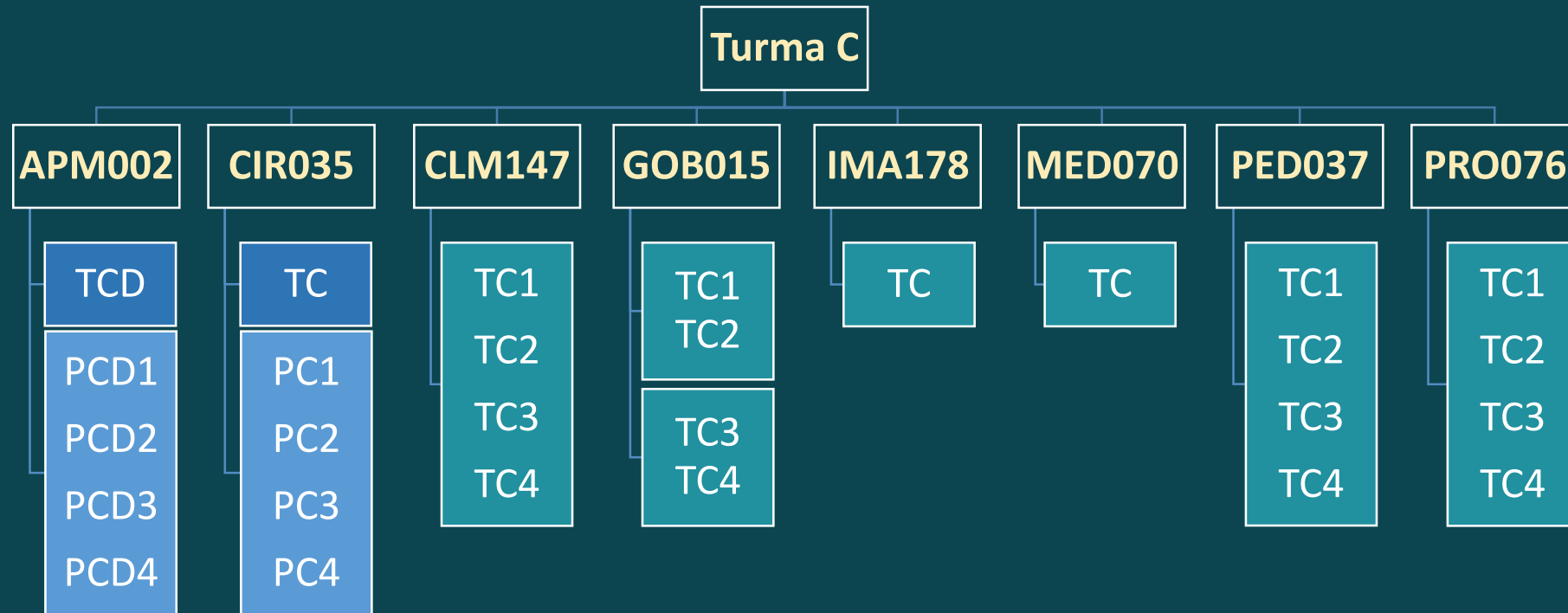
MED070: Selecione a turma TB.

PED037: Selecione três opções de turma aleatoriamente.

PRO076: Selecione três opções de turma aleatoriamente.

**Alunos da turma B deverão,
obrigatoriamente, solicitar matrícula
em turmas e subturmas B.**

6º Período



APM002: Selecione a TCD e três opções de turma prática aleatoriamente.

CIR035: Selecione a TC e três opções de turma prática aleatoriamente.

CLM147: Selecione três opções de turma aleatoriamente.

GOB015: Selecione três opções de turma aleatoriamente. Atenção, as turmas C1/C2 são em horários diferentes das turmas C3/C4.

IMA178: Selecione a turma TC.

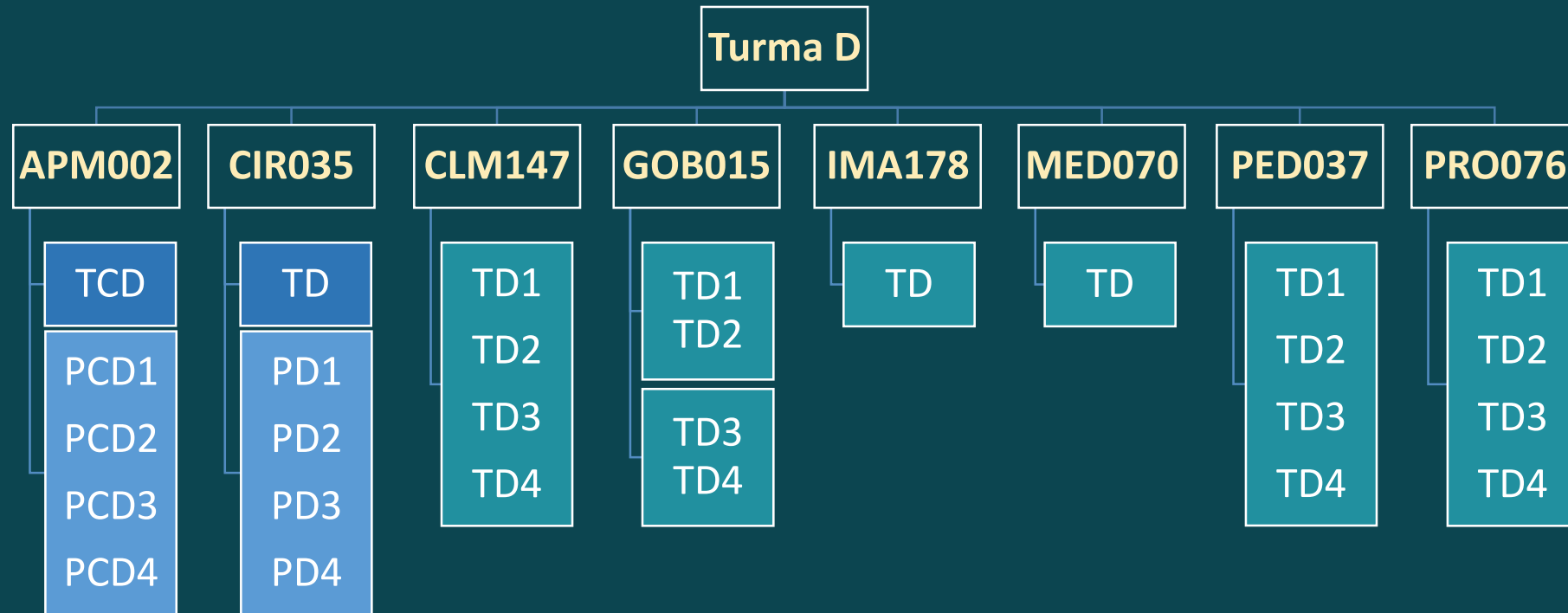
MED070: Selecione a turma TC.

PED037: Selecione três opções de turma aleatoriamente.

PRO076: Selecione três opções de turma aleatoriamente.

**Alunos da turma C deverão,
obrigatoriamente, solicitar matrícula
em turmas e subturmas C.**

6º Período



APM002: Selecione a TCD e três opções de turma prática aleatoriamente.

CIR035: Selecione a TD e três opções de turma prática aleatoriamente.

CLM147: Selecione três opções de turma aleatoriamente.

GOB015: Selecione três opções de turma aleatoriamente. Atenção, as turmas D1/D2 são em horários diferentes das turmas D3/D4.

IMA178: Selecione a turma TD.

MED070: Selecione a turma TD.

PED037: Selecione três opções de turma aleatoriamente.

PRO076: Selecione três opções de turma aleatoriamente.

**Alunos da turma D deverão,
obrigatoriamente, solicitar matrícula
em turmas e subturmas D.**