

## ORIENTAÇÕES PARA MATRÍCULA EM MEDICINA

Leia atentamente o Manual do Estudante disponível no link "Ajuda" do SiGA e fique atento às datas e fases do processo de matrícula. A matrícula online será realizada em até quatro fases.

Para evitar erros, atente-se às orientações a seguir:

- Realize a matrícula na mesma turma do semestre anterior (A, B, C, D). A garantia de vaga é na turma, e não na subturma. A maioria das subturmas estará disponível.
- Em disciplinas obrigatórias com mais de uma subturma, selecione o maior número possível de opções, respeitando sua ordem de preferência e a sua turma.
- O sistema não efetivará matrícula em turmas ou subturmas que não estejam incluídas na proposta de matrícula, ainda que haja vagas.
- Estudantes com percurso regular não podem misturar turmas, pois isso pode resultar em matrícula incorreta e na não inclusão de disciplinas obrigatórias.
- Estudantes com percurso irregular devem, obrigatoriamente, incluir as atividades de menor período e priorizar as demais disciplinas na turma correspondente ao último semestre. Solicitações de quebra de pré-requisito somente poderão ser realizadas na 2ª fase da matrícula.

**Atenção:** Estudantes com percurso regular que realizarem matrícula em turma diferente do semestre anterior terão as mesmas canceladas durante o acerto de matrícula e perderão o direito a solicitação de permuta e troca de turma. Caso isso ocorra, o estudante deverá realizar o acerto de matrícula exclusivamente na turma de origem.

### Troca de Turma:

- **Troca com Permuta:** Para solicitar permuta, é necessário preencher, assinar e enviar o Formulário de Permuta na tarefa do Moodle do Colegiado, dentro dos prazos estabelecidos. A permuta é garantida exclusivamente entre alunos que possuam disciplinas obrigatórias em comum.
- **Troca sem Permuta:** Poderá ser solicitada em tarefa no Moodle do Colegiado, respeitando os prazos. A efetivação dependerá da disponibilidade de vaga na turma/subturma pretendida e deverá ser obrigatoriamente justificada no Formulário de Acerto de Matrícula. Após a análise do acerto pelo SiGA, as solicitações serão avaliadas e respondidas no Moodle.

### Parâmetros de Matrícula:

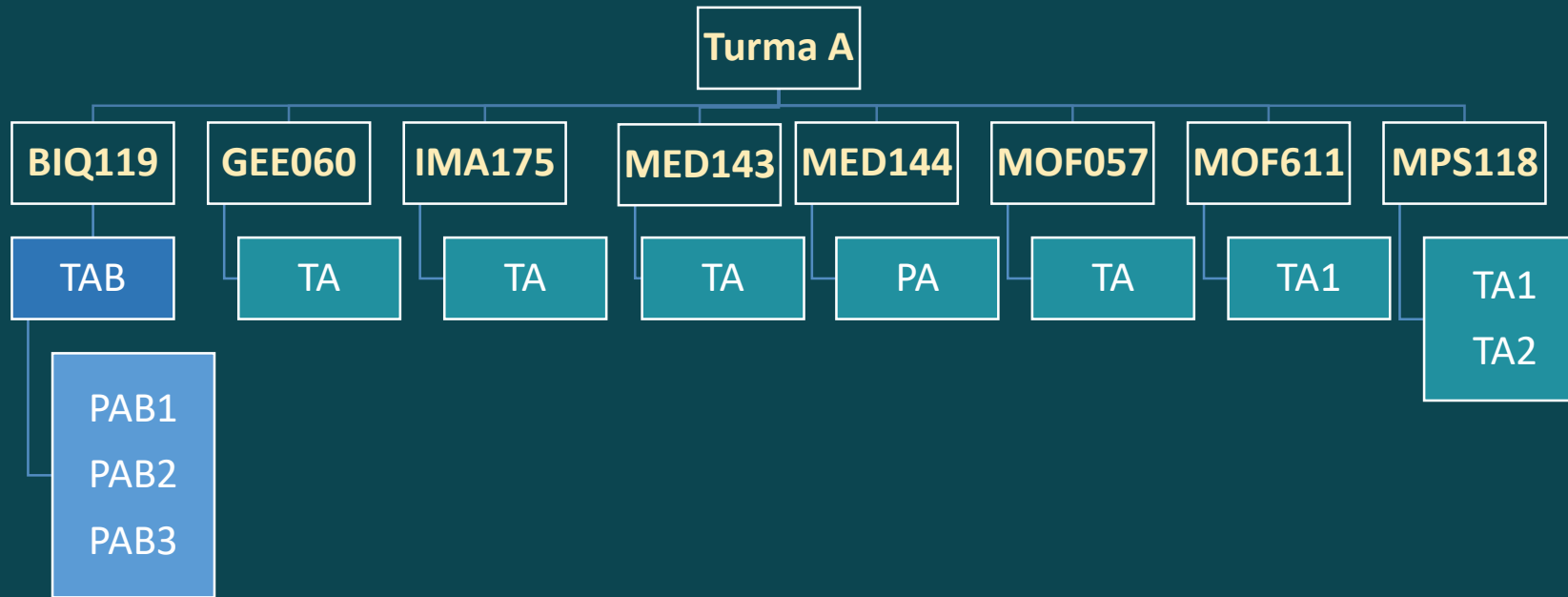
CURSO > OBRIGATORIEDADE NO PERCURSO > MENOR NÚMERO DE REPROVAÇÕES > MAIOR PERCENTUAL DE INTEGRALIZAÇÃO > PREVISÃO EM PLANO DE ESTUDOS > MENOR PERCENTUAL DE INTEGRALIZAÇÃO > MAIOR NÚMERO DE REPROVAÇÕES > MÉDIA DE NSG > ÚLTIMO NSG

### Confirmação:

- Após finalizar a matrícula on-line, verifique se a solicitação foi corretamente enviada. O sistema gerará um e-mail de confirmação e um arquivo em PDF. Acompanhe o andamento pelo SiGA e retire o comprovante de matrícula, documento obrigatório e fundamental para conferência de eventuais inconsistências.

Ressaltamos que não existe “aluno ouvinte” na UFMG. Para frequentar as aulas é obrigatória a matrícula regular na disciplina.

# 1º Período (Veteranos)



**BIQ119:** Selecione a turma TAB e as opções de turma práticas aleatoriamente.

**GEE060:** Selecione a turma TA.

**IMA175:** Selecione a turma TA.

**MED143:** Selecione três opções de turma aleatoriamente.

**MED144:** Selecione a turma PA.

**MOF057:** Selecione a turma TA.

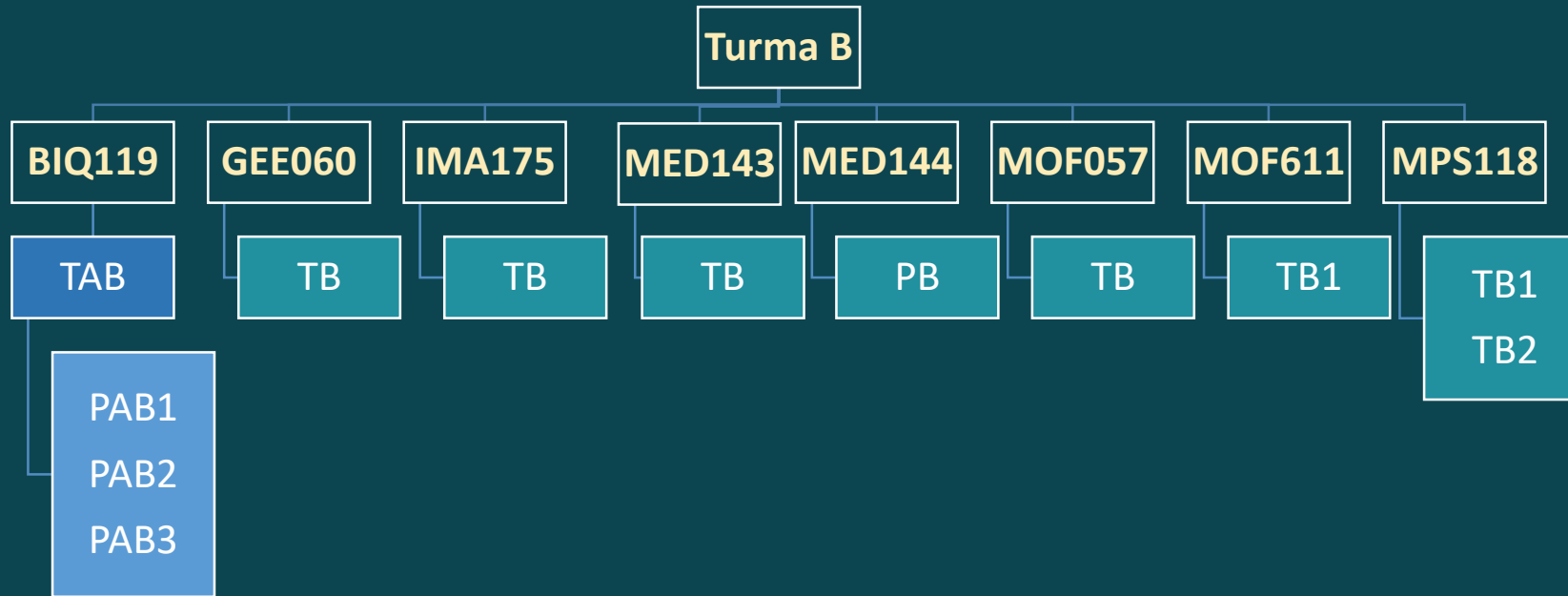
**MOF611:** Selecione a turma TA1.

**MPS118:** Selecione as duas turmas aleatoriamente.

**Apenas para alunos que fizeram  
trancamento ou foram reprovados.**

**Alunos da turma A deverão,  
obrigatoriamente, solicitar matrícula  
nas turmas e subturmas A.**

# 1º Período (Veteranos)



**BIQ119:** Selecione a turma TAB e as opções de turma práticas aleatoriamente.

**GEE060:** Selecione a turma TB.

**IMA175:** Selecione a turma TB.

**MED143:** Selecione três opções de turma aleatoriamente.

**MED144:** Selecione a turma PB.

**MOF057:** Selecione a turma TB.

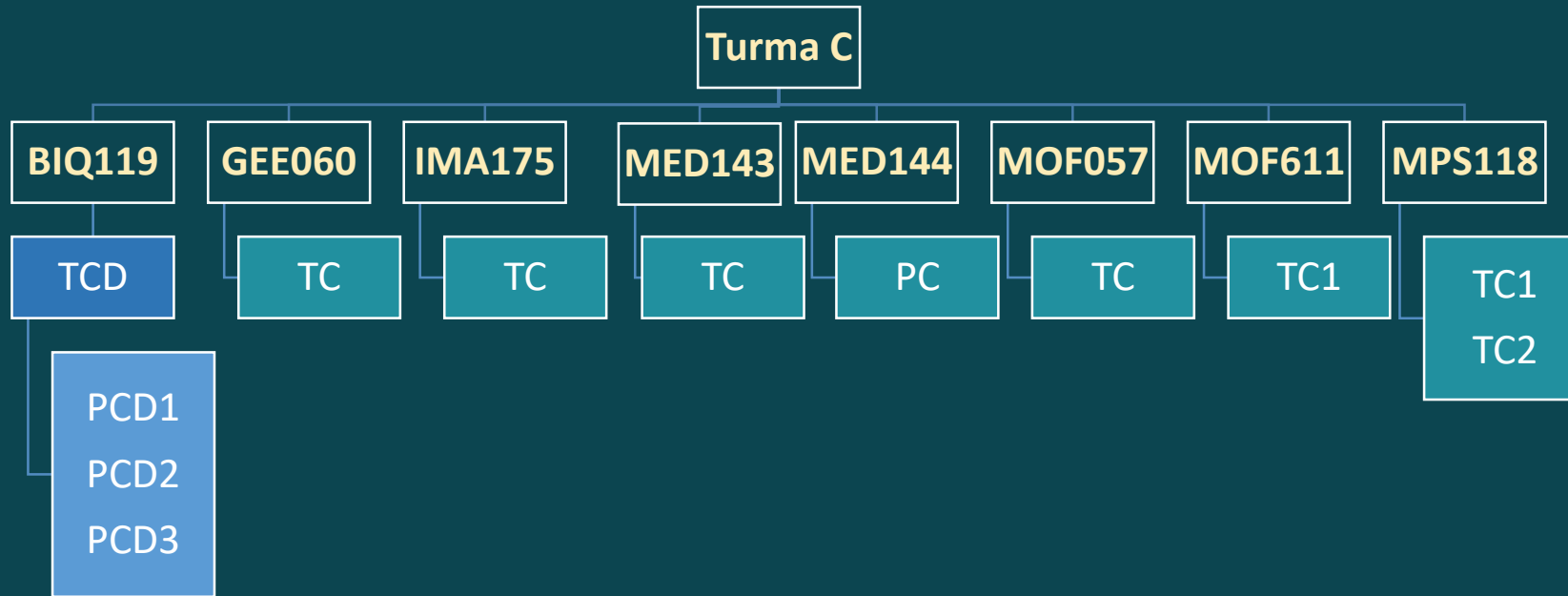
**MOF611:** Selecione a turma TB1.

**MPS118:** Selecione as duas turmas aleatoriamente.

**Apenas para alunos que fizeram  
trancamento ou foram reprovados.**

**Alunos da turma B deverão,  
obrigatoriamente, solicitar matrícula  
em turmas e subturmas B.**

# 1º Período (Veteranos)



**BIQ119:** Selecione a turma TCD e as opções de turma práticas aleatoriamente.

**GEE060:** Selecione a turma TC.

**IMA175:** Selecione a turma TC.

**MED143:** Selecione três opções de turma aleatoriamente.

**MED144:** Selecione a turma PC.

**MOF057:** Selecione a turma TC.

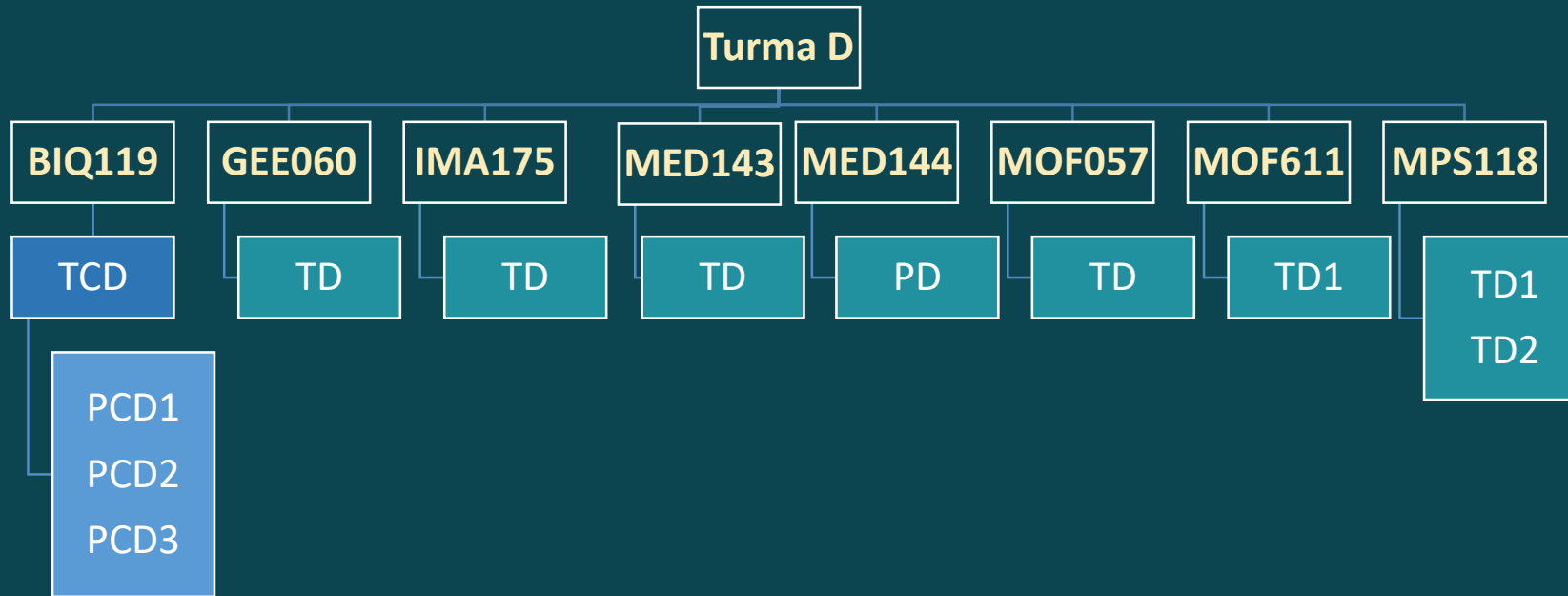
**MOF611:** Selecione a turma TC1.

**MPS118:** Selecione as duas turmas aleatoriamente.

**Apenas para alunos que fizeram  
trancamento ou foram reprovados.**

**Alunos da turma C deverão,  
obrigatoriamente, solicitar matrícula  
em turmas e subturmas C.**

# 1º Período (Veteranos)



**BIQ119:** Selecione a turma TCD e as opções de turma práticas aleatoriamente.

**GEE060:** Selecione a turma TC.

**IMA175:** Selecione a turma TC.

**MED143:** Selecione três opções de turma aleatoriamente.

**MED144:** Selecione a turma PC.

**MOF057:** Selecione a turma TC.

**MOF611:** Selecione a turma TC1.

**MPS118:** Selecione as duas turmas aleatoriamente.

**Apenas para alunos que fizeram  
trancamento ou foram reprovados.**

**Alunos da turma D deverão,  
obrigatoriamente, solicitar matrícula  
em turmas e subturmas D.**