

ORIENTAÇÕES PARA MATRÍCULA EM MEDICINA

Leia atentamente o Manual do Estudante disponível no link "Ajuda" do SiGA e fique atento às datas e fases do processo de matrícula. A matrícula online será realizada em até quatro fases.

Para evitar erros, atente-se às orientações a seguir:

- Realize a matrícula na mesma turma do semestre anterior (A, B, C, D). A garantia de vaga é na turma, e não na subturma. A maioria das subturmas estará disponível.
- Em disciplinas obrigatórias com mais de uma subturma, selecione o maior número possível de opções, respeitando sua ordem de preferência e a sua turma.
- O sistema não efetivará matrícula em turmas ou subturmas que não estejam incluídas na proposta de matrícula, ainda que haja vagas.
- Estudantes com percurso regular não podem misturar turmas, pois isso pode resultar em matrícula incorreta e na não inclusão de disciplinas obrigatórias.
- Estudantes com percurso irregular devem, obrigatoriamente, incluir as atividades de menor período e priorizar as demais disciplinas na turma correspondente ao último semestre. Solicitações de quebra de pré-requisito somente poderão ser realizadas na 2ª fase da matrícula.

Atenção: Estudantes com percurso regular que realizarem matrícula em turma diferente do semestre anterior terão as mesmas canceladas durante o acerto de matrícula e perderão o direito a solicitação de permuta e troca de turma. Caso isso ocorra, o estudante deverá realizar o acerto de matrícula exclusivamente na turma de origem.

Troca de Turma:

- **Troca com Permuta:** Para solicitar permuta, é necessário preencher, assinar e enviar o Formulário de Permuta na tarefa do Moodle do Colegiado, dentro dos prazos estabelecidos. A permuta é garantida exclusivamente entre alunos que possuam disciplinas obrigatórias em comum.
- **Troca sem Permuta:** Poderá ser solicitada em tarefa no Moodle do Colegiado, respeitando os prazos. A efetivação dependerá da disponibilidade de vaga na turma/subturma pretendida e deverá ser obrigatoriamente justificada no Formulário de Acerto de Matrícula. Após a análise do acerto pelo SiGA, as solicitações serão avaliadas e respondidas no Moodle.

Parâmetros de Matrícula:

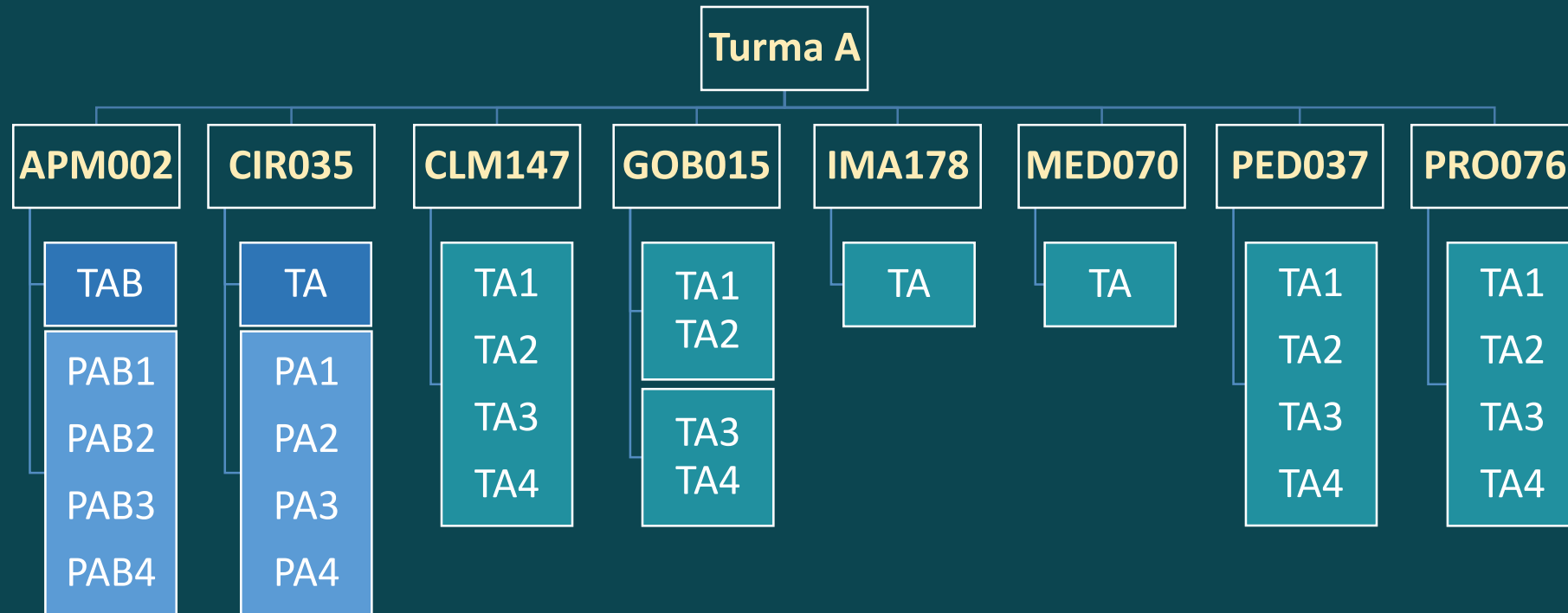
CURSO > OBRIGATORIEDADE NO PERCURSO > MENOR NÚMERO DE REPROVAÇÕES > MAIOR PERCENTUAL DE INTEGRALIZAÇÃO > PREVISÃO EM PLANO DE ESTUDOS > MENOR PERCENTUAL DE INTEGRALIZAÇÃO > MAIOR NÚMERO DE REPROVAÇÕES > MÉDIA DE NSG > ÚLTIMO NSG

Confirmação:

- Após finalizar a matrícula on-line, verifique se a solicitação foi corretamente enviada. O sistema gerará um e-mail de confirmação e um arquivo em PDF. Acompanhe o andamento pelo SiGA e retire o comprovante de matrícula, documento obrigatório e fundamental para conferência de eventuais inconsistências.

Ressaltamos que não existe “aluno ouvinte” na UFMG. Para frequentar as aulas é obrigatória a matrícula regular na disciplina.

6º Período



APM002: Selecione a TAB e três opções de turma prática aleatoriamente.

CIR035: Selecione a TA e três opções de turma prática aleatoriamente.

CLM147: Selecione três opções de turma aleatoriamente.

GOB015: Selecione três opções de turma aleatoriamente. Atenção, as turmas A1/A2 são em horários diferentes das turmas A3/A4.

IMA178: Selecione a turma TA.

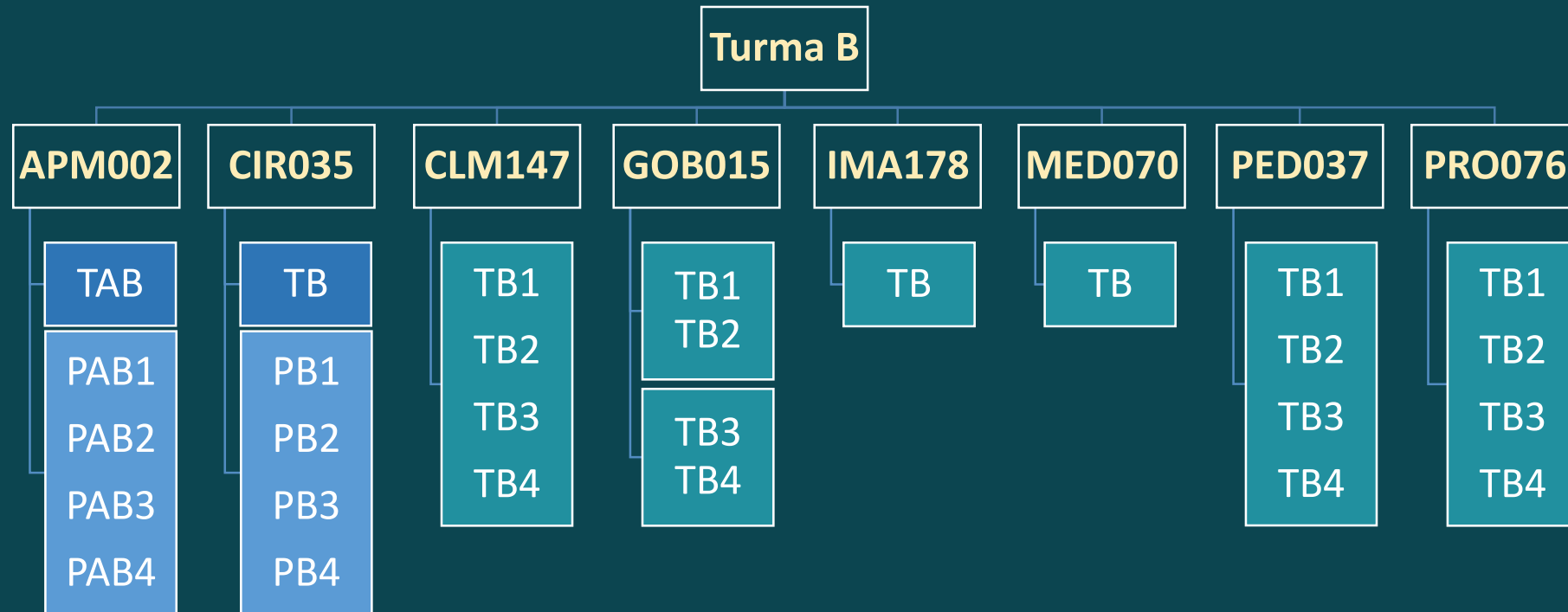
MED070: Selecione a turma TA.

PED037: Selecione três opções de turma aleatoriamente.

PRO076: Selecione três opções de turma aleatoriamente.

**Alunos da turma A deverão,
obrigatoriamente, solicitar matrícula
em turmas e subturmas A.**

6º Período



APM002: Selecione a TAB e três opções de turma prática aleatoriamente.

CIR035: Selecione a TB e três opções de turma prática aleatoriamente.

CLM147: Selecione três opções de turma aleatoriamente.

GOB015: Selecione três opções de turma aleatoriamente. Atenção, as turmas B1/B2 são em horários diferentes das turmas B3/B4.

IMA178: Selecione a turma TB.

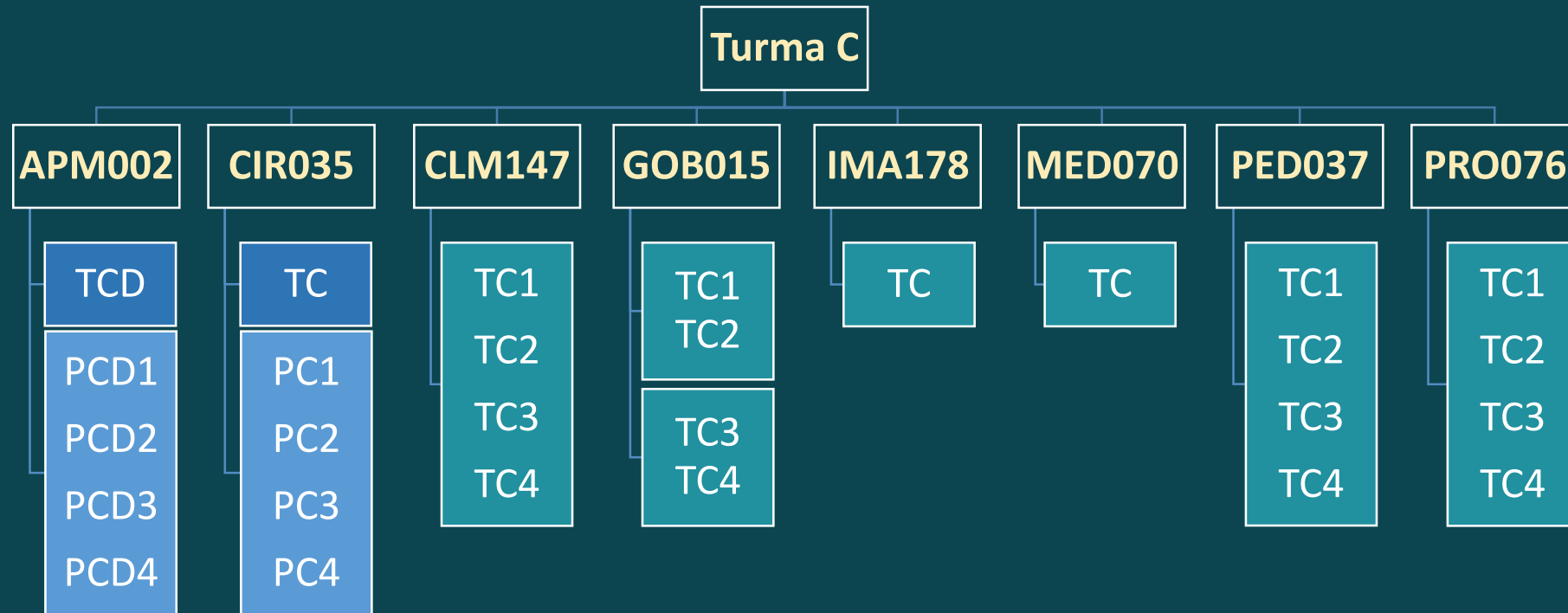
MED070: Selecione a turma TB.

PED037: Selecione três opções de turma aleatoriamente.

PRO076: Selecione três opções de turma aleatoriamente.

**Alunos da turma B deverão,
obrigatoriamente, solicitar matrícula
em turmas e subturmas B.**

6º Período



APM002: Selecione a TCD e três opções de turma prática aleatoriamente.

CIR035: Selecione a TC e três opções de turma prática aleatoriamente.

CLM147: Selecione três opções de turma aleatoriamente.

GOB015: Selecione três opções de turma aleatoriamente. Atenção, as turmas C1/C2 são em horários diferentes das turmas C3/C4.

IMA178: Selecione a turma TC.

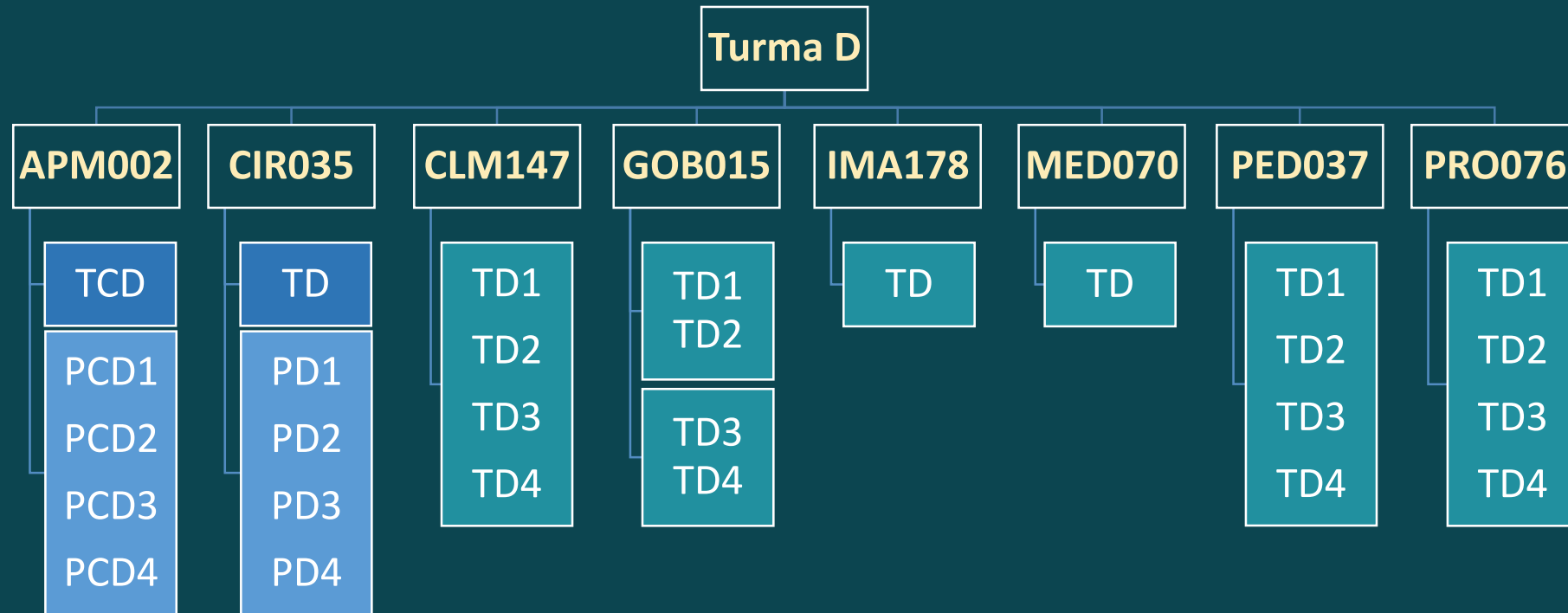
MED070: Selecione a turma TC.

PED037: Selecione três opções de turma aleatoriamente.

PRO076: Selecione três opções de turma aleatoriamente.

**Alunos da turma C deverão,
obrigatoriamente, solicitar matrícula
em turmas e subturmas C.**

6º Período



APM002: Selecione a TCD e três opções de turma prática aleatoriamente.

CIR035: Selecione a TD e três opções de turma prática aleatoriamente.

CLM147: Selecione três opções de turma aleatoriamente.

GOB015: Selecione três opções de turma aleatoriamente. Atenção, as turmas D1/D2 são em horários diferentes das turmas D3/D4.

IMA178: Selecione a turma TD.

MED070: Selecione a turma TD.

PED037: Selecione três opções de turma aleatoriamente.

PRO076: Selecione três opções de turma aleatoriamente.

**Alunos da turma D deverão,
obrigatoriamente, solicitar matrícula
em turmas e subturmas D.**