

Infraestrutura e serviço para suporte às ações à distância na Rede Universitária de Telemedicina



Uso da Rede Nacional de Ensino e Pesquisa para conectar, integrar, colaborar, expandir, disseminar, organizar, gerenciar, monitorar e avaliar

Conhecimento em Saúde !

Assistência
Remota



Programa Nacional de Telessaúde Brasil Redes:
atualmente integra 14 estados, 4.141 / 2.367
pontos / municipalidades

www.telessaudebrasil.org.br

Educação
Permanente



Universidade Aberta do Sistema Único de Saúde
UNASUS: capacitação em Serviço para 200 mil
profissionais da saúde

www.universidadeabertadosus.org.br

Pesquisa
Colaborativa



Rede Universitária de Telemedicina RUTE:
atualmente conecta em alta velocidade 120 hospitais
universitários em todos os estados www.rute.rnp.br

www.cgi.br

TIC SAÚDE 2014

**PESQUISA SOBRE O USO DAS TECNOLOGIAS DE INFORMAÇÃO E
COMUNICAÇÃO NOS ESTABELECIMENTOS DE SAÚDE BRASILEIROS**

ICT IN HEALTH 2014

*SURVEY ON THE USE OF INFORMATION AND COMMUNICATION
TECHNOLOGIES IN BRAZILIAN HEALTHCARE FACILITIES*

Comitê Gestor da Internet no Brasil *Brazilian Internet
Steering Committee* www.cgi.br



RUTE 100

As 100 primeiras unidades de Telemedicina no Brasil e o impacto da Rede Universitária de Telemedicina (RUTE)

Luiz Ary Messina
José Luiz Ribeiro Filho
Paulo Roberto de Lima Lopes
editores



Ministério da Saúde Ministério da Educação Ministério da Ciência, Tecnologia e Inovação

Em 2006, o Ministério de Ciência, Tecnologia e Inovação (MCTI) deu início à implantação da Rede Universitária de Telemedicina (RUTE), com o objetivo de integrar os hospitais públicos universitários e de ensino e as faculdades de saúde no país, criando unidades de assistência, educação, pesquisa e inovação em telemedicina e telessaúde, que apoiam a análise de diagnósticos, segunda opinião formativa, pesquisa colaborativa e educação permanente.

Durante o ano de 2014, a RUTE alcançou as 100 unidades, que atualmente estão conectadas, homologadas, inauguradas, e em plena operação em todo o Brasil. A iniciativa é considerada uma iniciativa pioneira e uma das maiores do mundo, na integração de Hospitais Universitários e de ensino, que se conectam à Rede Nacional de Ensino e Pesquisa (RNP). A pesquisa colaborativa e o ensino permanente utilizam-se desta rede avançada para integrar cerca de 50 Grupos de Interesse Especial (SIGs), que realizam cerca de 600 sessões de videoconferência ou webconferência por ano. A RUTE é reconhecida pela Organização Pan-Americana de Saúde (OPS) e pela Organização Mundial da Saúde (OMS) como um modelo de política pública em Telessaúde.

http://rute.rnp.br/noticias/-/rute100conteudo/Confira-a-versao-digital-do-livro-Rute-100-lancado-durante-o-Forum-RNP-2014-em-Brasilia/1866898_7Jx

| | | | | | | |
|--|--|--|--|---|----|----|
| | <p>12:30h - 14:00h SIG Pneumologia</p> <p>14:00h - 17:00h SIG Padrões para Telemedicina e Informática em Saúde</p> <p>16:00h - 17:30h SIG Hemorrede - Técnico-Científico http://url.rnp.br?He</p> | <p>14:00h - 15:30h SIG Saúde do Servidor Público</p> <p>16:00h - 17:30h SIG Hemorrede - Técnico-Científico http://url.rnp.br?He</p> | <p>14:00h - 17:00h SIG TeleEnfermagem</p> <p>16:00h - 17:00h SIG Saúde Bucal Coletiva (SBC)</p> | | | |
| 23 | 24 | 25 | 26 | 27 | 28 | 29 |
| <p>11:00h - 12:00h SIG Colaborativo em Educação Médica http://url.rnp.br?si</p> <p>12:00h - 13:30h SIG TeleRedeBLH - Tele Rede de Bancos de Leite Humano</p> | <p>11:00h - 12:00h SIG Sentinela</p> <p>15:00h - 16:00h SIG Rede Nacional de Pesquisa em Telessaúde</p> | <p>10:30h - 12:00h SIG Toxicologia Clínica (CIT)</p> <p>12:00h - 13:30h SIG Enfermagem Intensiva e de Alta Complexidade</p> <p>12:00h - 14:00h PAPRAPS: Programa de Apoio aos Programas de Residência em Área Profissional da... http://url.rnp.br?PA</p> <p>15:00h - 16:00h SIG Gestão de Hospitais Universitários e Escola</p> <p>15:00h - 16:00h SIG Teleodontologia</p> <p>16:00h - 17:00h SIG Bucomaxilofacial</p> <p>16:00h - 18:00h SIG Trauma-Cirurgia de Emergência e Trauma</p> | <p>09:00h - 10:30h SIG Medicina Desportiva</p> <p>09:30h - 11:30h SIG Trauma-Cirurgia de Emergência e Trauma</p> <p>11:00h - 12:00h SIG Cardiologia</p> <p>11:00h - 12:00h SIG Saúde de Crianças e Adolescentes http://url.rnp.br?si</p> <p>15:00h - 17:30h SIG Cirurgia (Cirped) http://url.rnp.br?si</p> <p>16:00h - 18:00h SIG Audiologia</p> | <p>08:00h - 09:00h SIG Cardiologia</p> <p>08:30h - 10:00h SIG Urologia Pediátrica http://url.rnp.br?si</p> <p>17:00h - 18:00h Inauguração do núcleo PLATELIA</p> | | |
| <div style="border: 1px solid black; padding: 10px;"> <p style="text-align: right;"><input checked="" type="checkbox"/></p> <p>De: 26/11/15</p> <p>Duração: 11:00 – 12:00</p> <p>Título: SIG Saúde de Crianças e Adolescentes</p> <p>Apresentador: Aline Aguiar (Ministério da Saúde)</p> <p>Tema: Linha de cuidado para atenção integral à saúde de crianças, adolescentes e suas famílias em situação de violência</p> <p>Descrição:</p> <p>URL: http://url.rnp.br?sigsaudedecrianca</p> <p>Tipo: Video Conferência</p> </div> | | | | | | |

OMS/2013 "e-Saúde e inovação em saúde de crianças e adolescentes" estudo em 64 países indica:

78% falta de pessoal qualificado

77% infraestrutura inadequada

Redes Nacionais de Ensino e Pesquisa suprem parte desta demanda com a integração e a colaboração das instituições de referência !



Theme: BRICS Science, Technology and Innovation Partnership – a Driver of Global Development

**III BRICS Science, Technology and Innovation Ministerial Meeting
MOSCOW DECLARATION**

Moscow, the Russian Federation, 28 October 2015

Work Plan

Item 8. The BRICS national research institutions are encouraged to consider collaboration under BRICS thematic leadership in Biomedicine and life sciences such as integrated Telemedicine systems.



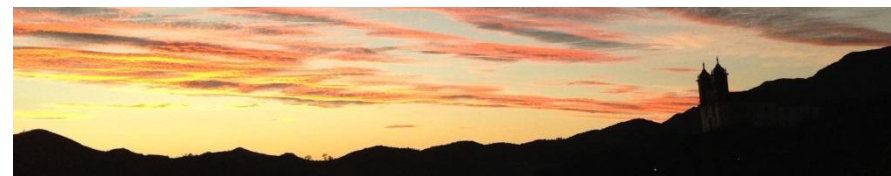
INTER-AMERICAN DEVELOPMENT BANK
Integration and Trade Sector

REGIONAL PUBLIC GOODS

Promoting Regional Solutions to Regional Problems

TALLER DEL PROYECTO “PROTOSCOLOS REGIONALES DE POLÍTICAS PÚBLICAS DE TELESALUD PARA AMÉRICA LATINA”

<http://site.medicina.ufmg.br/proyectobid/>



16-19/10/2013 - Ouro Preto, MG



Ministerios de Salud participantes en 2013:
Brasil, Colombia, Ecuador, México, Uruguay, El Salvador, Chile, Peru, Argentina, Guatemala, Costa Rica, Venezuela, Paraguai, Rep. Dominicana, Haiti, Bolivia, Panamá, Guiana (18 países)

Coordinado por la
Facultad de Medicina de la UFMG
en colaboración con la
Rede Nacional de Ensino e Pesquisa RNP
Rede Universitaria de Telemedicina RUTE

finalista ao prêmio de
Inovação em Saúde AL

Apoyo: MS, OPAS, CEPAL, BID, SES MG, CBTMS, RedClara, NRENS

HIMSS Latin America

2015



REDE NACIONAL DE ENSINO E PESQUISA
PROMOVENDO O USO INOVADOR DE REDES AVANÇADAS NO BRASIL



TALLER DEL PROYECTO “PROTOCOLOS REGIONALES DE POLÍTICAS PÚBLICAS DE TELESALUD PARA AMÉRICA LATINA”



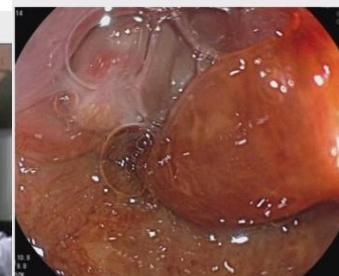
NACIONES UNIDAS

Invitado para Presentación
del Proyecto en 17/12/2015
Santiago, Chile

CEPAL

**Seminario Análisis del estado de avance de las
propuestas de medición de la cooperación Sur-Sur**

Lugol staining – Adverse effects



Group Series 1443435010



Kyushu University Hospital VR



Hospital Universitario San Ignacio



Telemed/HCBarretos



Osaka MC for Cancer&CardiovascDiseases



Hospital General Dr. Manuel Gea Gonzalez



COLABORACION VIRTUAL



Visão própria





A Santa Casa de Misericórdia de Porto Alegre convida para o evento de inauguração do Centro Integrado de Videocirurgia Avançada - CIVA do Hospital São Francisco e da implantação da Sala Cirúrgica Multimídia Avançada do Hospital Santa Clara, em parceria com o Instituto de Informática da UFRGS e FINEP.

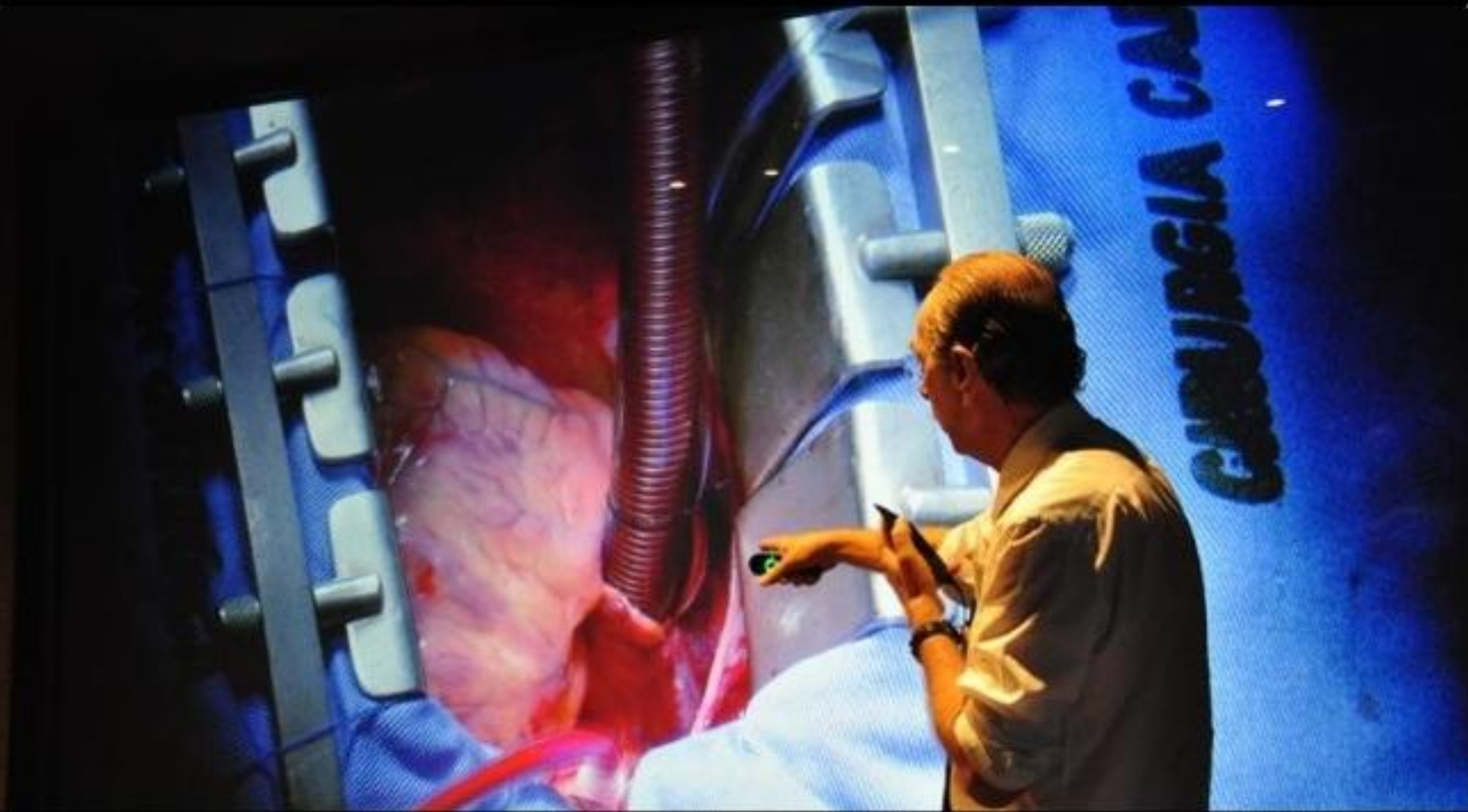


Foto: Magnus Nascimento

Ricardo Lagreca, diretor do HUOL, comentou a qualidade da imagem transmitida ao vivo

Captação, transmissão e visualização em 4k (2160x4096)



investimento na Rede Acadêmica

Participação, coordenação, integração e investimento por parte dos Ministérios da

Educação

Ciência, Tecnologia e Inovação

Cultura

Saúde

Defesa

na Rede Nacional de Ensino e Pesquisa



O Ministério da Saúde do Brasil integra, oficialmente em 2012, o Programa Interministerial de Manutenção e Desenvolvimento da RNP

O Ministério da Defesa do Brasil integra, oficialmente em 2015, o Programa Interministerial de Manutenção e Desenvolvimento da RNP