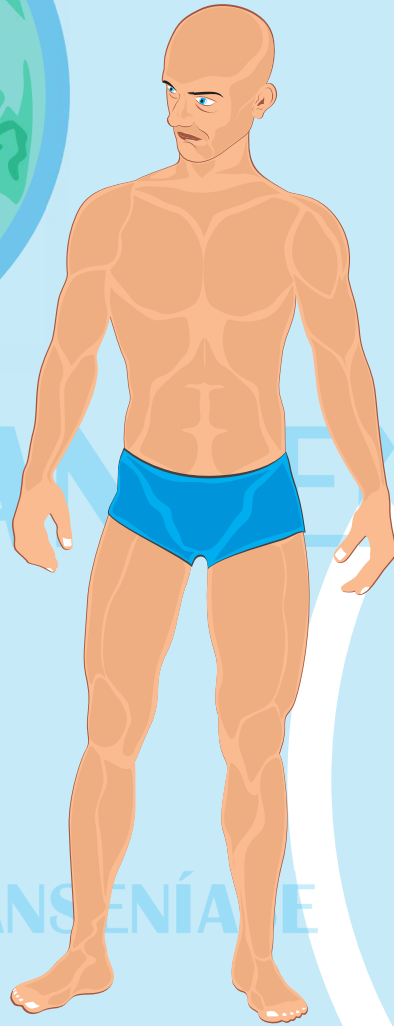


HANSENÍASE

HANSENÍASE



Bacilo de Hansen dentro do nervo

Vamos falar sobre * HANSENÍASE?

Informativo do ambulatório
de Dermatologia do Hospital
das Clínicas UFMG/EBSERH

O que é?

O que ela causa no corpo?

Como se pega a hanseníase?

Quando procurar o médico?

Como é feito o diagnóstico?

E o tratamento?

**A pessoa que tem hanseníase
pode levar a vida normalmente?
Continuar trabalhando, estudando
e convivendo com outras pessoas?**

*Em caso de suspeita procure o seu médico

Este material foi desenvolvido pelo Projeto de Extensão
Enfoque Multidisciplinar da Hanseníase: Cuidado e difusão do Conhecimento.

Coordenador do Projeto: **Marcelo Grossi Araújo**

Colaboradores:

Produção de conteúdo/redação/revisão : **Marcelo Grossi Araújo/ Claudio F. Oliveira/
Cynthia Rossetti P. Alves/ Silvia I. Kobata/ Denise M. Assunção/ Beatriz T. Sangiorgi**

Projeto Gráfico/Layouts: **Claudio Felismino de Oliveira**

Você sabe o que é hanseníase?

A hanseníase, antigamente chamada de lepra, é uma doença infecciosa e contagiosa causada por uma bactéria (*Mycobacterium Leprae*) que age na pele e nos nervos, principalmente dos olhos, mãos e pés. Pode atingir qualquer pessoa em qualquer idade, entretanto apenas uma pequena parcela da população infectada adoece, pois a maioria possui resistência natural contra a bactéria. Fica incubada por muitos anos (em média 2 a 5 anos), por isso se a pessoa não estiver atenta aos seus sintomas pode demorar vários anos para ser diagnosticada.

Então, o que você deve observar no seu corpo?

O mais comum são manchas claras ou avermelhadas em qualquer parte do corpo, com dormência, como se estivessem anestesiadas. Choques e sensação de formigamento ou dormência nas mãos e pés; ou aparecimento de caroços na pele.

Pode acontecer também diminuição do suor e de pelos nas manchas e fraqueza nas mãos e nos pés. A pessoa pode ter dificuldade para segurar um objeto, ou deixá-los cair com frequência, pode se queimar e não sentir ou perder o chinelo sem perceber.

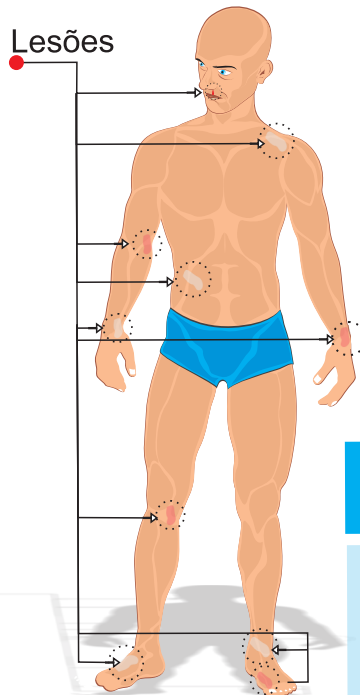


Como se pega hanseníase?



A transmissão da hanseníase acontece pelo ar, de pessoa pra pessoa. **Mas preste atenção!** Não se pega hanseníase em um único contato. É preciso estar convivendo com uma pessoa que já está com hanseníase **SEM TRATAMENTO**, por muito tempo, para adoecer.

Importante! Caso você tenha um familiar com hanseníase, com quem você teve convívio diário procure sua UBS para fazer uma avaliação. É muito importante que todas as pessoas próximas, que convivem ou conviveram com o paciente de hanseníase sejam avaliados **UMA VEZ POR ANO, DURANTE 5 ANOS.**



Você sabia?

Janeiro é considerado o mês de combate, tratamento e prevenção à Hanseníase!



É IMPORTANTE SABER ...

O paciente diagnosticado, ao iniciar o tratamento, a partir da 1ª dose da sua medicação deixa de transmitir a Hanseníase. Em caso de suspeita, procure o seu médico imediatamente!

Como é feito o diagnóstico?

O diagnóstico é feito em uma consulta por meio do exame clínico da pele e dos nervos (exame dermatoneurológico).

As lesões na pele são analisadas pelo médico, bem como possíveis alterações neurológicas, como dor nos nervos, nos braços e pernas, dormência e/ou fraqueza nos olhos, mãos e pés. Os exames de laboratório podem ser negativos.

Fique atento! Quando o diagnóstico é feito nas fases iniciais, o tratamento cura sem que a doença deixe sequelas!

Com o passar dos anos, os nervos da pessoa com hanseníase, **sem tratamento**, podem sofrer danos mais graves, levando a complicações, incapacidades físicas e deformidades.

Como prevenir a hanseníase?

Mantendo bons hábitos de vida e conhecendo a doença para que qualquer suspeita em você ou noutra pessoa seja logo esclarecida e se for preciso tratada.

E o tratamento?



O tratamento é eficaz e totalmente gratuito nos serviços públicos de saúde do país. Pode durar de 6 meses a 1 ano, dependendo do tipo da doença.

Após iniciar o tratamento, já na primeira dose, a pessoa não transmite mais a doença, e quando terminar estará **CURADO!**

A pessoa que está tratando de hanseníase pode continuar trabalhando, estudando e convivendo com outras pessoas.

É importante saber...

O paciente que está em tratamento não transmite a doença, portanto pode levar uma vida normal. O tratamento é gratuito e garante a cura. **Em caso de suspeita procure seu médico imediatamente.**